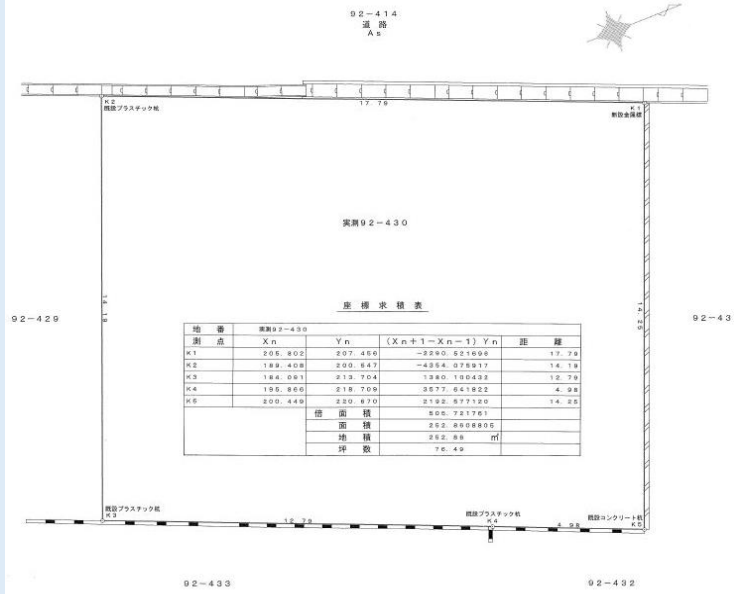


西戸崎駅徒歩4分！閑静な住宅地。確定測量済



物件種目	売地		
所在地	福岡市東区西戸崎二丁目92番430(地番)		
住居表示	福岡市東区西戸崎二丁目4番以下未定		
交通	JR西戸崎駅 徒歩4分 福岡市営渡船 西戸崎旅客待合室 徒歩4分		
価格	1990万円		
面積	実測	252.86㎡	坪数 76.49坪
都市計画	市街化区域		
用途地域	第1種住居地域		
建蔽率	60%	容積率	200%
地目	宅地	現況	更地
土地形状	長方形	地勢	平坦
私道負担	無	引渡	即可能
接道	西側公道約5m 接面約17.8m		
条件等	現況渡し		
上下水道	前面道路配管有		
ガス	都市ガス 供給無し		
備考			

福岡県宅地建物取引業協会会員
福岡県知事(2) 第17347号



〒812-0013 福岡県福岡市博多区博多駅東2丁目17-5A.R.Kビル5F

TEL 092-260-8228
FAX 092-260-8229

取引形態
売主