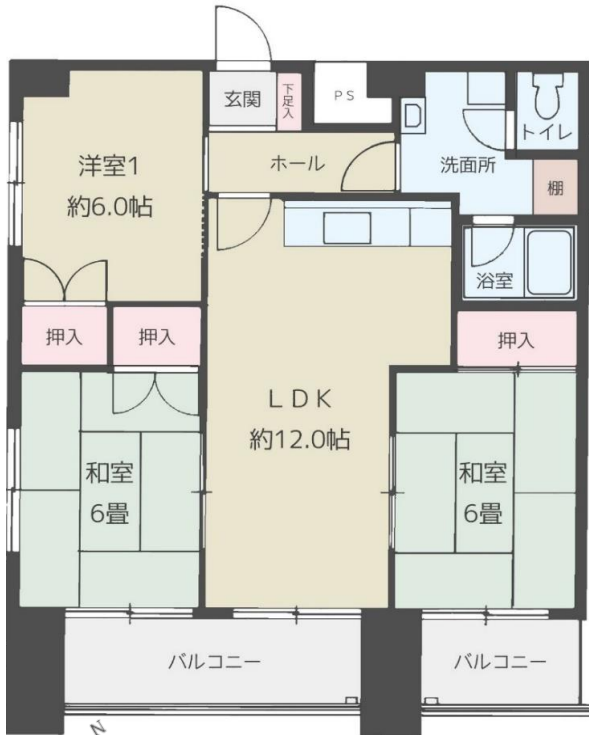


JR博多駅まで徒歩**11**分！絶好の立地に**3**LDK新登場



最上階

角部屋



物件種目	売りマンション		
物件名	東峰マンション博多駅・南		
交通	JR鹿児島本線 博多駅 徒歩11分 地下鉄空港線 東比恵駅 徒歩8分		
間取り	3LDK		
価格	1,590万円		
所在地	福岡市博多区比恵町2-32		
建物	構造	鉄骨鉄筋コンクリート造	
	規模	10階建10階部分	
	専有面積	64.31㎡	バルコニー 6.63㎡
築年月	昭和58年11月		
総戸数	49戸		
管理費	6,689円		
修繕積立費	17,640円		
駐車場	空無し		
現況	居住中		
入居日	相談		
備考	 堅粕小・東光中校区		

福岡県宅地建物取引業協会会員 福岡県知事(2) 第17347号

〒812-0013 福岡県福岡市博多区博多駅東2丁目17-5 A.R.Kビル5F



TEL 092-260-8228
FAX 092-260-8229

一般媒介
担当: 森松