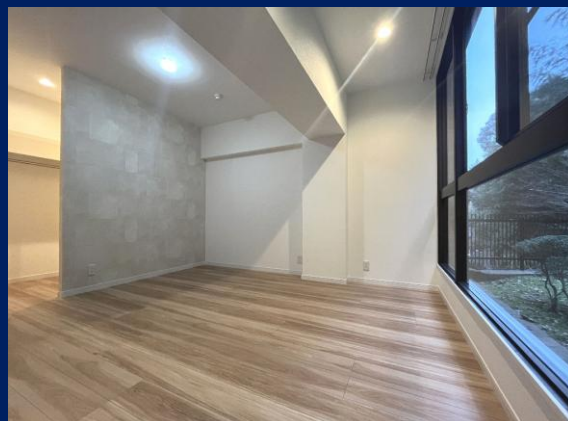


# RENOVASION



## 羨望の立地、平尾五丁目 ライオンズマンション平尾台



### 充実のリノベーション

- 間取りプラン全面リニューアル
- キッチンには大容量のパントリーを造作
- ストックルーム等、用途多彩なサービスルーム
- 水回り4点最新設備に変更
- 全室フローリングリニューアル
- デザイン性に優れたドア建具に全面リニューアル
- 給排水管もリニューアル

福岡県宅地建物取引業協会会員 福岡県知事(3)第17347号



(取引形態 仲介)

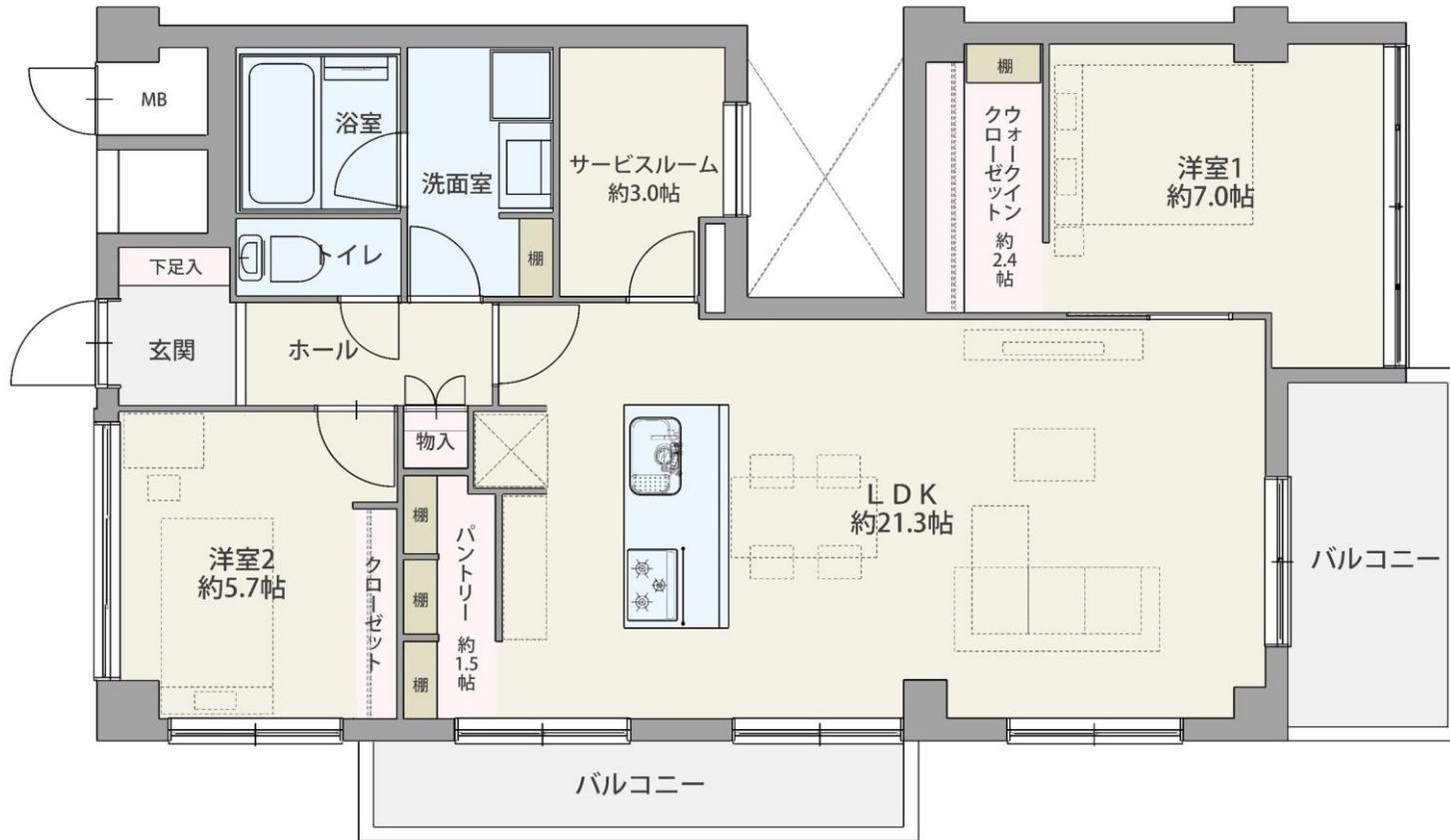
2LDK+サービスルーム

2,280万円

■物件種目/売マンション ■名称/ライオンズマンション平尾台3棟 ■所在地/福岡市中央区平尾5-22-31 ■構造規模/鉄筋コンクリート造5階建て4階部分 ■専有面積85.86㎡ ■バルコニー面積12.00㎡ ■総戸数/37戸 ■築年月/1980(昭和55)年5月 ■管理費/12,900円 ■修繕積立金/9,440円 ■現況/空室 ■引渡し/即可能

〒812-0013 福岡市博多区博多駅東3-1-10-4F TEL: 092-260-8228

# 85㎡超！広々2LDK+S 豊富な収納スペースが自慢の角部屋です！



サービスルームは約**3.0**帖  
広々納戸として使える  
ゲストルームとしても  
使えます



主寝室に最適な約**7.0**帖の洋室①  
大きなガラス窓があり開放的  
大容量のウォークインクローゼット付き



開放的な  
アイランドキッチン  
食洗器付き



収納豊富な  
洗面化粧台



浴室乾燥付き  
快適バスルーム



ウォッシュレット付き  
多機能トイレ



キッチンの背面に  
大容量のパントリーを設置  
食品・日用品のストックに  
大変便利です



アクセントクロスを施し、ハイセンスな空間  
となったリビングダイニングは約**21.3**帖  
階下に住戸が無いので物音を気にせず過ごせる