



2015年完成！まるで新築？と思うほどの美邸！ 専用庭付き！4 LDKが新登場



※IMAGE

下の階が無いので
物音を気にせず
過ごせます！



学校が近い！買物施設も身近に揃う！生活環境の整ったエリア



小田部小学校 徒歩7分



原北中学校 徒歩2分



ローソン 徒歩5分



ドラッグコスモス 徒歩7分



マルキョウ 徒歩4分



ツルハドラッグ 徒歩4分

福岡県宅地建物取引業協会会員 福岡県知事(3)第17347号

株式会社アイ・コンセプト
CONCEPT

(取引形態 売主)

〒812-0013 福岡市博多区博多駅東3-1-10-4F TEL : 092-260-8228

4LDK+専用庭
3,980万円

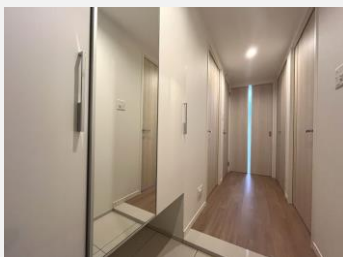
■物件種目/売マンション ■名称/アルファステイツ室見サウスII ■所在地/福岡市早良区小田部7-5-1 ■構造規模/鉄筋コンクリート造5階建て1階部分 ■専有面積78.92㎡ ■テラス面積/14.76㎡ ■専用庭面積/28.55㎡ ■総戸数/41戸 ■築年月/2015(平成27)年9月 ■管理費/12,800円 ■修繕積立金/16,336円 ■災害積立金/300円 ■現況/空室 ■引渡し/2024年10月 ■駐車場/有 (4,800~10,000円)

Room

収納豊富で無駄のない間取り。南向き 4LDK+専用庭



リビングから離れた洋室①は
壁一面の収納を備え
約6.0帖！主寝室に最適



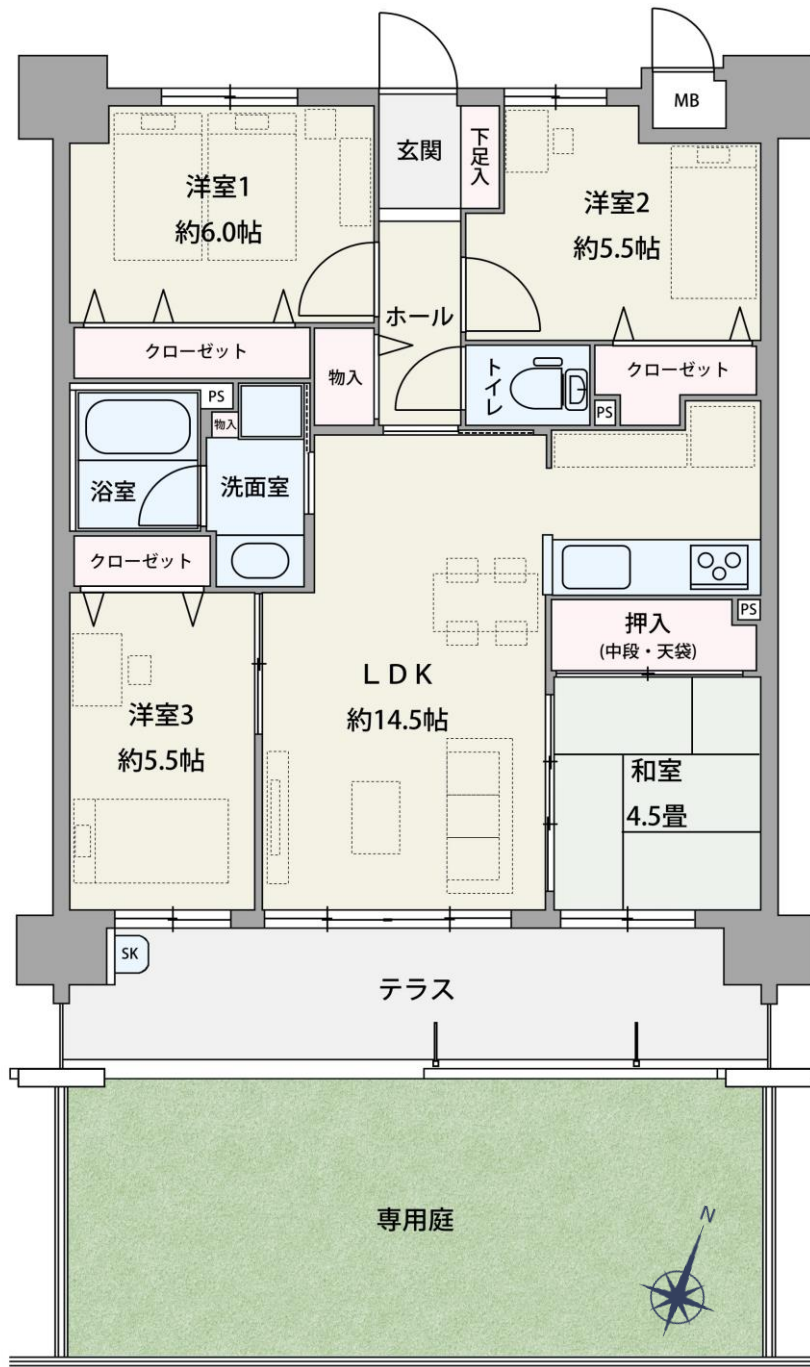
大型ミラー付き大容量の
シューズボックスを備えた
とてもキレイな玄関ホール



リビングに隣接した洋室3は
お子様部屋に最適



収納豊富な和室
テラスへも直接出入り可能
客間としても重宝出来ます



Kitchen & Sanitary



独立タイプのキッチン
食洗器もあり家事をサポート



爽快バスルーム！
浴室乾燥機も付いています



3面鏡タイプで
シャワーヘッドも付いた
機能的な洗面化粧台



ウォッシュレット付きトイレ
リモコン操作でラクラク！

まるで一戸建ての様な専用庭付き



人工芝を敷きつめた専用庭！
テラスに水栓もあるので、
夏場はプール遊びなども楽しめる！