

志免町桜丘二丁目、広々 **7** LDK新登場！リフォーム済！

トヨタホーム の注文住宅 2012年完成



トヨタホームのテクノロジーを
駆使して造られた注文住宅です

LDKは約**20.1**帖の広さ



物件種目	中古一戸建て		
物件名	志免町桜丘二丁目一戸建て		
交通	西鉄バス 桜丘第二バス停 徒歩3分		
間取り	7LDK		
価格	5,780万円		
所在地	粕屋郡志免町桜丘2-5-4		
土地権利	所有権	地目	宅地
敷地面積	291.36㎡ (88.13坪)	接道状況	北側約5.07m公道
用途地域	第一種低層住居専用地域		
建蔽率	40%	容積率	60%
セットバック	不要	私道負担	無し
構造規模	軽量鉄骨造2階建て	延床面積	147.39㎡ (44.59坪)
各階面積	1F 76.36㎡	・	2F 71.03㎡
駐車場	4台可能	引渡日	即可能
電気	九州電力 (オール電化住宅)		
上水	公営水道	下水	公共下水
建築年月	2012年 (平成24年) 7月		
			駐車スペース 4 台確保 3台分カーポート付

福岡県宅地建物取引業協会会員

福岡県知事(3) 第17347号



(取引形態 仲介)

TEL 092-260-8228 FAX 092-260-8229

〒812-0013 福岡市博多区博多駅東3-1-10-4F

マンション買取いたします。



最大6社の一括買取査定
サービスを動画で解説

敷地面積:291.36㎡ (88.13坪) 1F:76.36㎡ 2F:71.03㎡ 延床面積:147.39㎡ (44.59坪)



食洗器・IHヒーター
を備えたキッチン



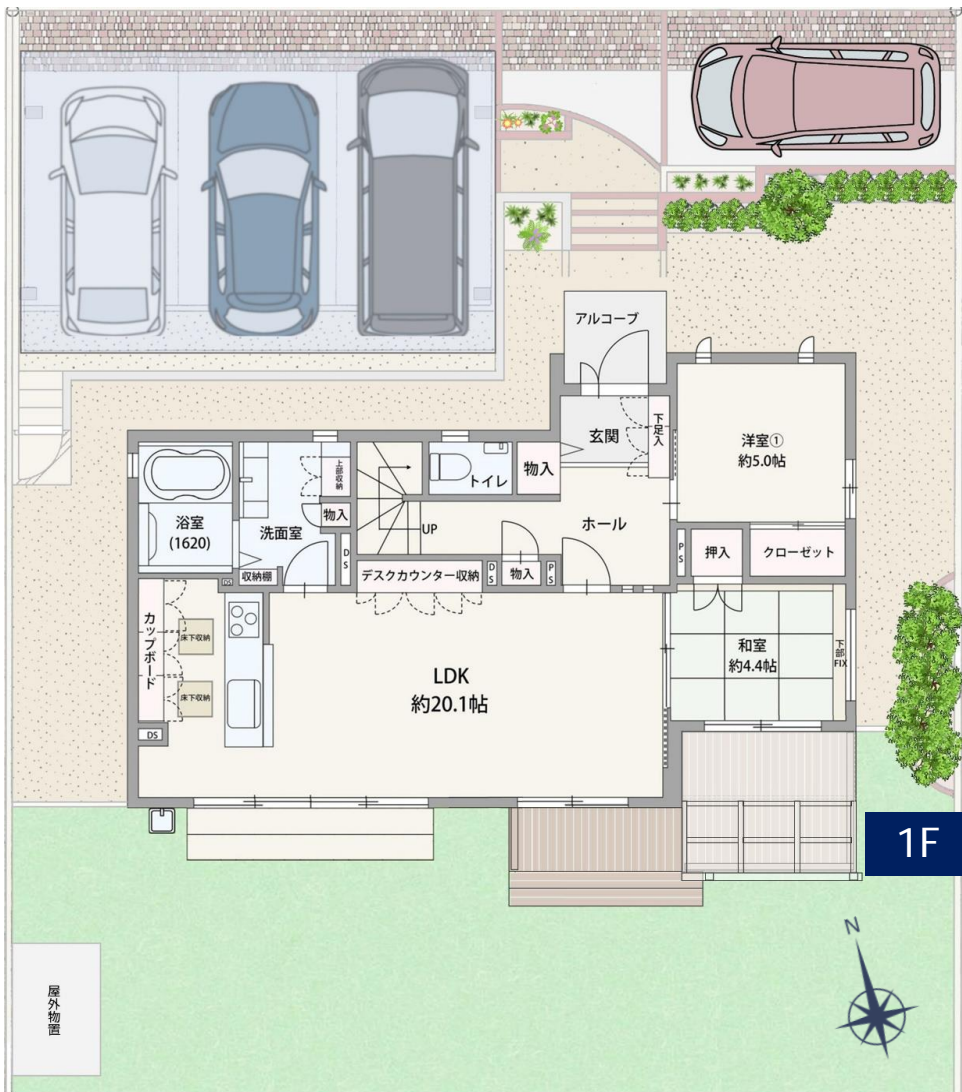
広い!1620サイズ
爽快快適バスルーム



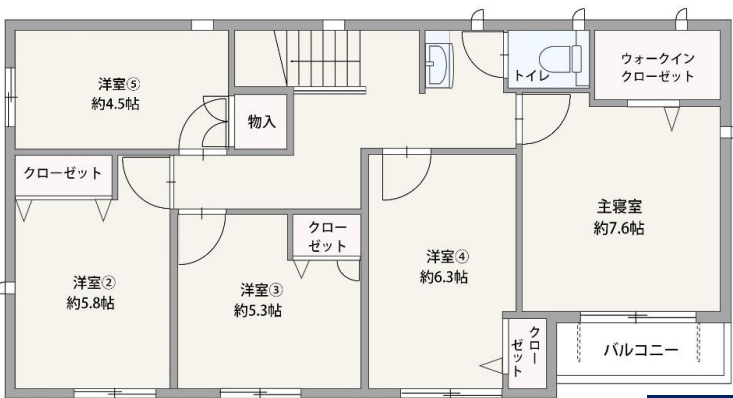
手洗いカウンター
ウォシュレット付きトイレ



ワイドで収納も豊富な
洗面化粧台



1F



2F



2階にもトイレ/洗面台を設置
忙しい朝も安心



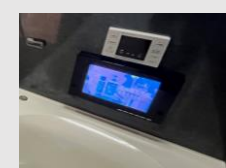
大容量のデスクカウンター
収納があるリビング



約7.6帖の広々主寝室には
大容量のウォークインクローゼット付き



リビングに
隣接した
モダンな和室



浴室TV付き



ウッドデッキ付き



大容量の屋外物置もあり
季節の物やアウトドアグッズの
収納にとっても便利!



人工芝を敷き詰めた広い庭
ウッドデッキと一体となった
贅沢な空間です
お子様も安心して遊べます