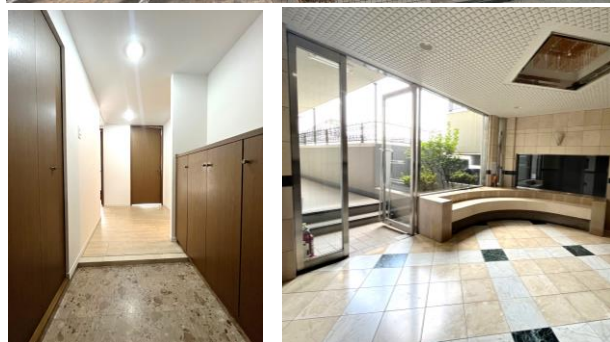


# 人気の大橋エリア！

## 4 LDK/角部屋 新登場



物件種目	売マンション			
物件名	アンピール大橋南			
交通	西鉄天神大牟田線 井尻駅 徒歩12分 西鉄バス 横手一丁目バス停 徒歩1分			
間取り	4LDK			
価格	2,490万円			
所在地	福岡市南区横手1-5-16			
建物	構造	鉄筋コンクリート造		
	規模	6階建2階部分		
	専有面積	82.98㎡	バルコニー	29.16㎡
	専用使用部分	—	使用料	—
総戸数	40戸	築年月	1994 (平成6年) 3月	
管理費	6,200円	修繕積立費	8,070円	
現況	空室	入居日	即可能	
駐車場	空き有 (機械式下段 6,000円)			

### リフォーム履歴

2014年11月

- キッチン交換
- 洗面台交換
- 温水洗浄便座設置

機械式駐車場：サイズ制限

高さ：1,550mm 幅：1,750mm 長さ：4,900mm  
重量：1,700kg以下

横手小・横手中校区

福岡県宅地建物取引業協会会員 福岡県知事(2) 第17347号  
株式会社アイ・コンセプト (取引形態 仲介)  
**CONCEPT** TEL 092-260-8228 FAX 092-260-8229  
〒812-0013 福岡市博多区博多駅東3-1-10-4F

マンション買取いたします。



最大6社の一括買取査定  
サービスを動画で解説

## 充実の水回り設備



オープンタイプで開放的！機能的なシステムキッチン



食器洗浄乾燥機付き！



シャワーヘッドを備えたとても綺麗な洗面台  
3面鏡タイプで機能的です



温水洗浄便座付きトイレ



爽快快適バスルーム

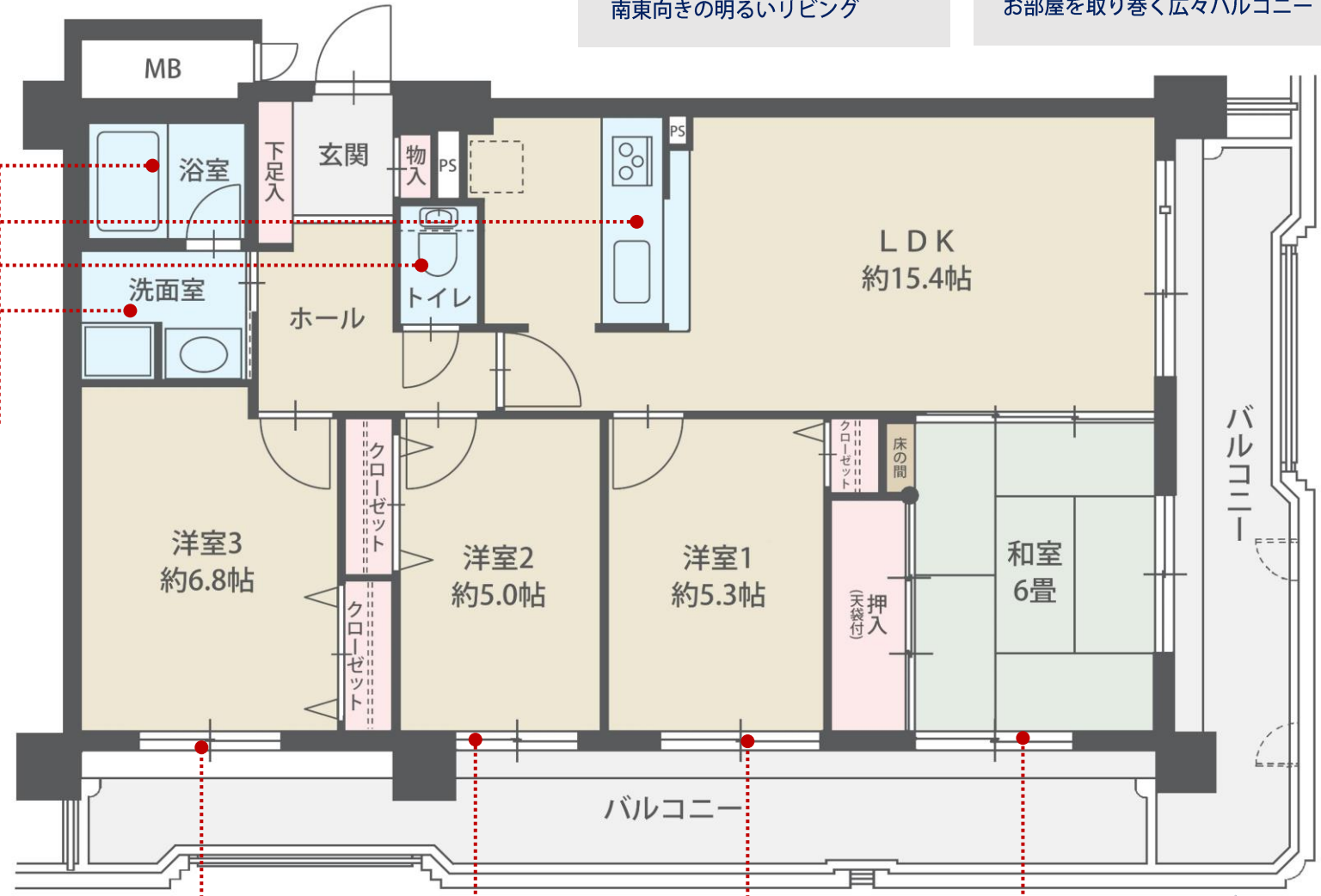
# 広々L字型バルコニーの 4 LDK/角部屋 朝から夕方まで1日中陽が入るとも明るいお部屋です！



南東向き of 明るいリビング



お部屋を取り巻く広々バルコニー



全ての居室がバルコニーに面しており、明るく開放的！