

都府楼エリアの人気物件！駐車場1台無料！



専用庭付き 4LDKが新登場！リフォーム済！

下の階が無いので、物音を気にせず過ごせます！



種目	売マンション		
名称	アプローズ都府楼		
交通	JR鹿児島本線 都府楼南駅 徒歩7分 西鉄天神大牟田線 都府楼前駅 徒歩9分		
間取	4LDK+専用庭		
価格	2,480万円		
所在地	太宰府市都府楼南2-16-45		
建物	構造	鉄筋コンクリート造	
	規模	7階建1階部分	
	専有面積	86.66㎡	テラス 11.70㎡
	専用庭	30.80㎡	使用料 500円
総戸数	116戸	築年月	2004(H16)年2月
管理費	11,400円	修繕積立費	13,400円
現況	空室	入居日	即可能
駐車場	1台無料		

JR/西鉄のダブルアクセス！2004年完成の上質な建物です



西鉄都府楼前駅  
徒歩9分



JR都府楼南駅  
徒歩7分



リフォーム内容 (2024.3月)

- クロス貼替 ●CF貼替 ●畳襖表替え
- ガスコンロ交換 ●室内美装一式
- キッチン/洗面台 扉面材シート貼り
- フローリングシリコンコーティング

リフォーム履歴 (2022.8月)

- 給湯器交換 ●トイレ交換 ●キッチン蛇口交換
- レンジフード交換

令和6年8月より、修繕積立金14,800円に変更予定

福岡県宅地建物取引業協会会員 福岡県知事(3) 第17347号



(取引形態 売主)  
TEL 092-260-8228 FAX 092-260-8229

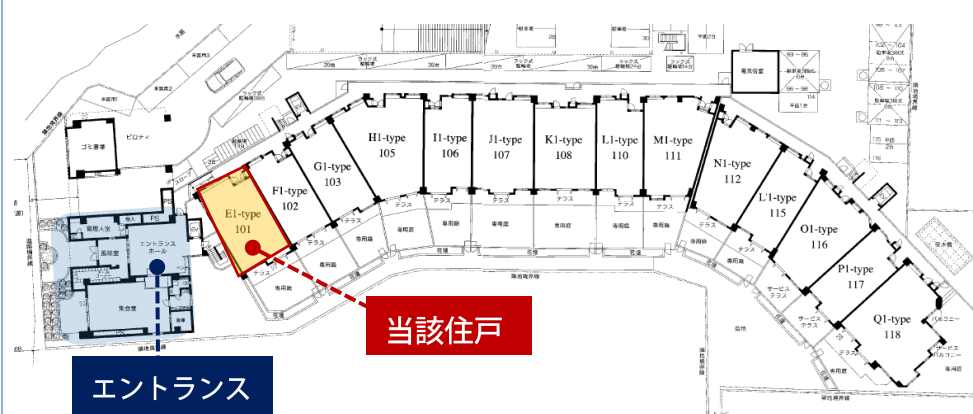
〒812-0013 福岡市博多区博多駅東3-1-10-4F

マンション買取いたします。



最大6社の一括買取査定  
サービスを動画で解説

# 総戸数116戸。エントランスに最も近いお部屋



## Room



リビングから離れた洋室①は  
壁一面の収納を備え  
約6.7帖！主寝室に最適



採光窓がある  
明るい玄関ホール  
大容量のシューズボックスを  
備えております

まるで一戸建ての様な  
専用庭付き

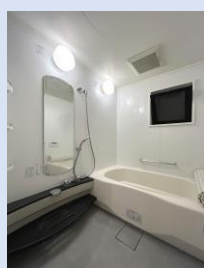


リビングは全開口タイプの  
サッシュを採用  
リビングと庭が一体となり  
まさに一戸建ての様な開放感！

## Kitchen & Sanitary



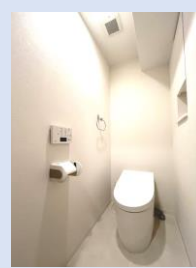
人気のカウンターキッチン  
コンロは新品！



換気窓付きの  
爽快快適バスルーム



3面鏡タイプで機能的  
清潔感ある洗面台



温水洗浄便座付き！  
タンクレスタイプのトイレ



敷地内駐車場  
1台無料！

来客用駐車場も4台あります