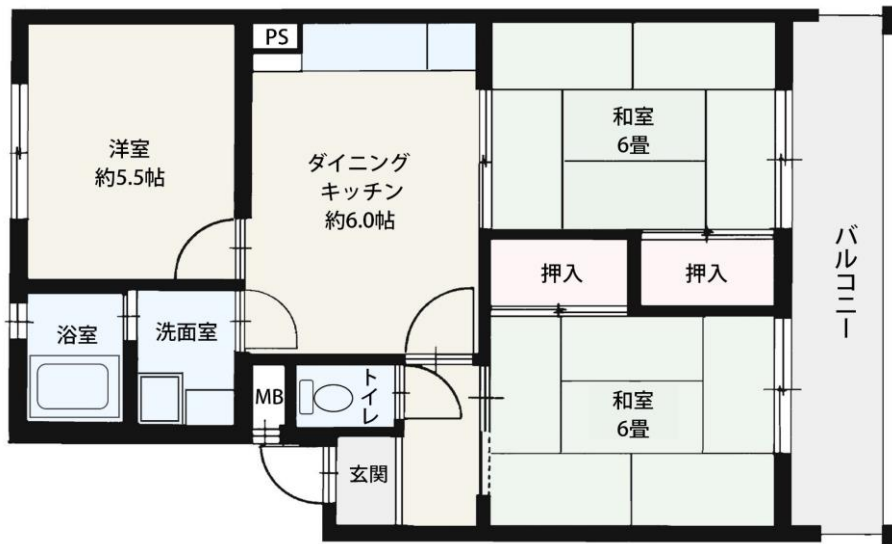
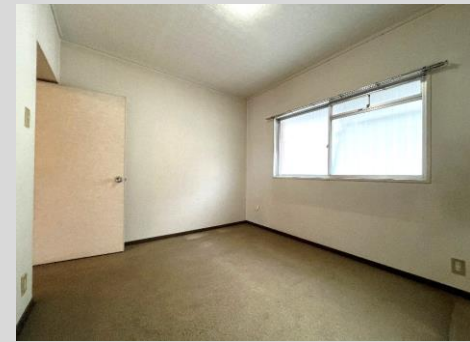




人気の小笹エリア。サニー/マルキョウまで5分！

南東向きの明るいお部屋！

開放的な眺望の3DKがお求めやすい価格で登場！



南東向きで明るい！開放的な眺望



種目	売マンション		
名称	エメラルドマンションエクストラ小笹		
交通	西鉄バス 小笹バス停 徒歩5分		
間取	3DK		
価格	800万円		
所在地	福岡市中央区小笹3-15-28		
建物	構造	鉄筋コンクリート造	
	規模	3階建3階部分	
	専有面積	54.44㎡	バルコニー 8.32㎡
	専用使用部分	—	使用料 —
総戸数	21戸	築年月	1983(昭和58)年9月
管理費	7,130円	修繕積立金	7,730円
現況	空室	引渡し	即可能
駐車場	無し		

福岡県宅地建物取引業協会会員 福岡県知事(3)第17347号
 株式会社アイ・コンセプト (取引形態 仲介)
 TEL 092-260-8228 FAX 092-260-8229
 〒812-0013 福岡市博多区博多駅東3-1-10-4F

マンション買取いたします。



最大6社の一括買取査定
 サービスを動画で解説