

JR大野城駅 徒歩10分！西鉄白木原駅徒歩12分！  
**ダブルアクセスの好立地！専有面積85㎡超の3LDK+S**



**約17.6帖のLDKは床暖房を完備！**

**JR線/西鉄線**

**ダブルアクセスのとても便利な立地！**



JR大野城駅 徒歩10分



西鉄白木原駅 徒歩12分



種目	売マンション			
名称	シティライフ春日公園			
交通	JR鹿児島本線 大野城駅 徒歩10分 西鉄天神大牟田線 白木原駅 徒歩12分			
間取	3LDK+サービスルーム			
価格	3,150万円			
所在地	春日市春日原南町3-6			
建物	構造	鉄筋コンクリート造		
	規模	7階建4階部分		
	専有面積	85.00㎡	バルコニー	36.87㎡
	専用使用部分	—	使用料	—
総戸数	104戸	築年月	2001(平成13)年3月	
管理費	5,100円	修繕積立金	13,621円	
現況	居住中	引渡し	相談	
駐車場	空き有(9,500円)			
	高級ホテルのような エントランス		シャッターゲートがある 地下駐車場	



福岡県宅地建物取引業協会会員

福岡県知事(3) 第17347号



(取引形態 仲介)

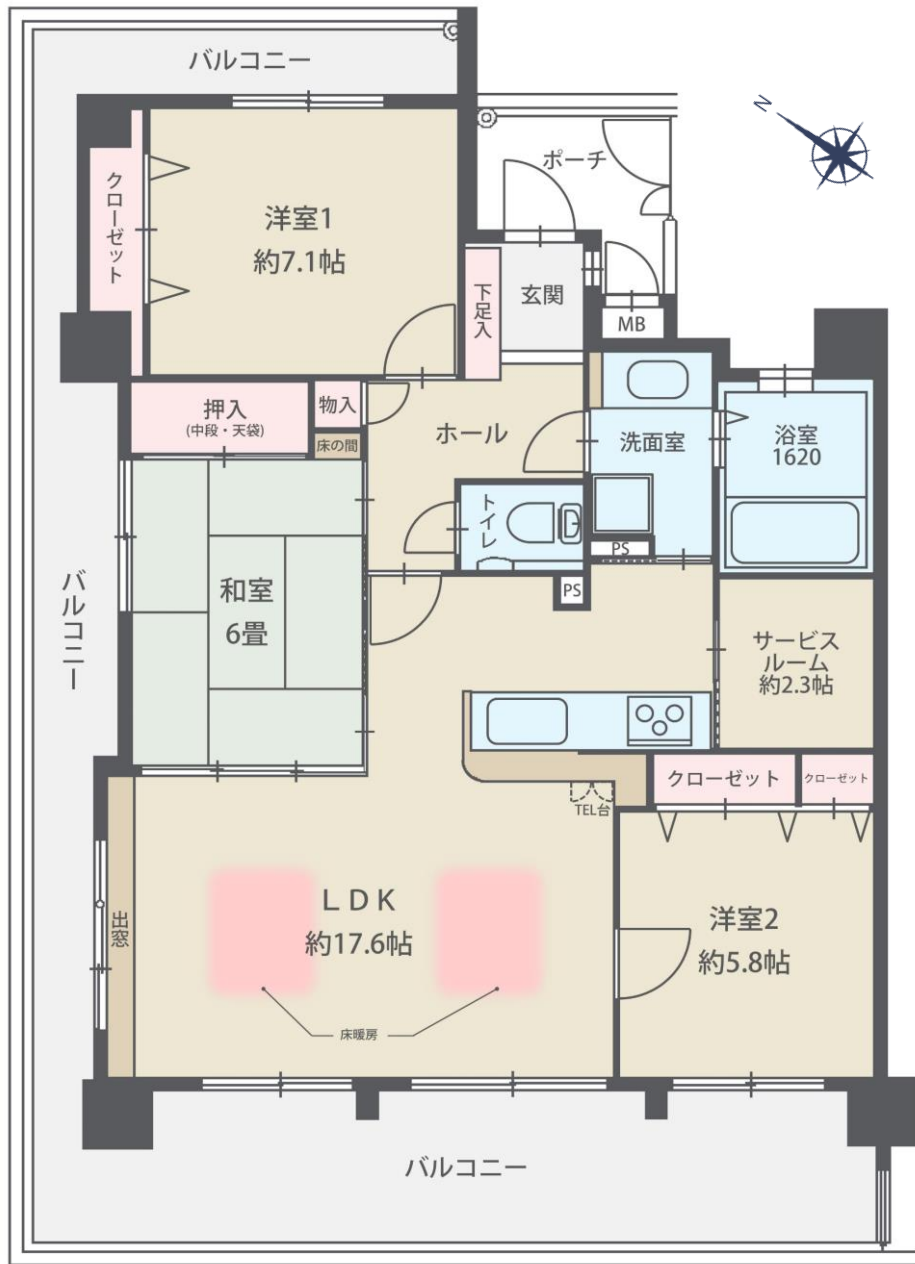
TEL 092-260-8228 FAX 092-260-8229

〒812-0013 福岡市博多区博多駅東3-1-10-4F

**マンション買取**いたします。



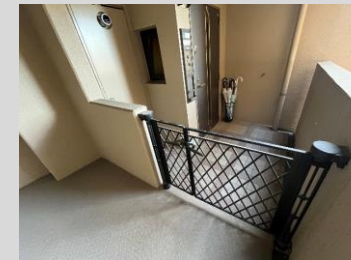
最大6社の一括買取査定  
サービスを動画で解説



約8.5mのワイドスパン設計



約7.1帖の洋室は主寝室に最適



一戸建てのような  
門扉のある玄関

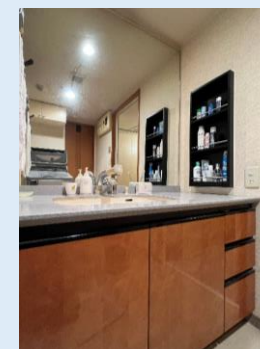
### 充実の水回り設備



1620サイズの広々浴室  
浴室乾燥機を  
備えています



人気のカウンタータイプ  
システムキッチン  
食器洗浄乾燥機付き



大型ミラーの  
洗面台

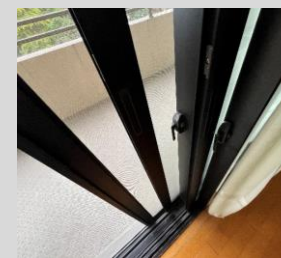


手洗いカウンター  
付きトイレ

### プラスアルファの価値がある！



広々3面バルコニー及び2重サッシ



何かと物が増えるキッチンの横に  
約2.3帖のサービスルーム