

JR本城駅まで徒歩5分！オール電化の4LDK角部屋 新登場！

リフォーム済！



物件種目	売マンション			
物件名	アーティックス医生ヶ丘			
交通	JR筑豊本線 本城駅 徒歩5分			
間取り	4LDK			
価格	2,190万円			
所在地	北九州市八幡西区力丸町5-17			
建物	構造	鉄筋コンクリート造		
	規模	7階建6階部分		
	専有面積	86.88㎡	バルコニー	17.04㎡
	専用使用部分	—	使用料	—
総戸数	45戸	築年月	2008(平成20年)3月	
管理費	6,960円	修繕積立費	12,170円	
現況	空室	入居日	即可能	
駐車場	近隣2台確保(6,000円/1台)			



JR本城駅

徒歩5分



ファミリーマート

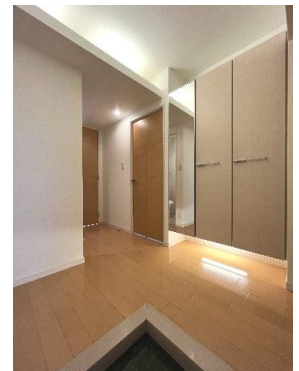
徒歩3分



医生丘小・本城中校区

リフォーム内容

- クロス貼替
- 畳表替え
- フロアコーティング
- 室内美装一式



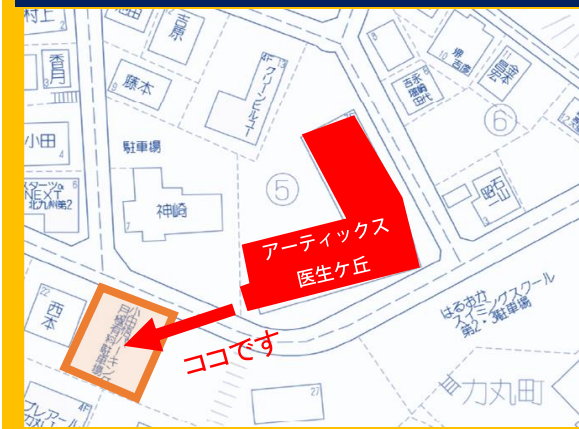
福岡県宅地建物取引業協会会員 福岡県知事(3) 第17347号
 株式会社アイ・コンセプト (取引形態 売主)
CONCEPT TEL 092-260-8228 FAX 092-260-8229
 〒812-0013 福岡市博多区博多駅東3-1-10-4F

マンション買取いたします。



最大6社の一括買取査定 サービスを動画で解説

現地目の前に、駐車場2台確保



角部屋の4LDK+トランクルーム



機能的な水回り設



浴室乾燥付き
換気窓もある
爽快快適バスルーム



洋室1からウォークスルー
クローゼットを経て行ける
動線の良い洗面室



手洗いカウンター
収納ユニット付き
温水洗浄便座を備えた
トイレ



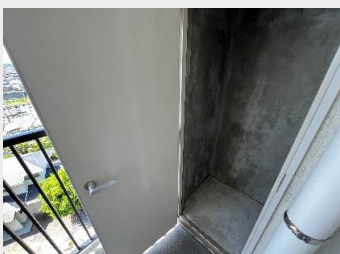
IHヒーターや
食器洗浄乾燥機付き
機能的なキッチン



最も広い洋室は
広々ウォークスルー
クローゼット付き!



家族団らんの場合、LDKには床暖房付き
フローリングはシリコンコーティングを施し
ピカピカ!!



バルコニーには
アウトドアグッズや
季節物の収納に便利な
トランクルーム付き