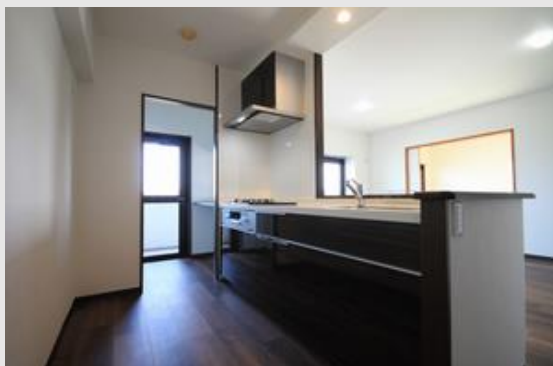
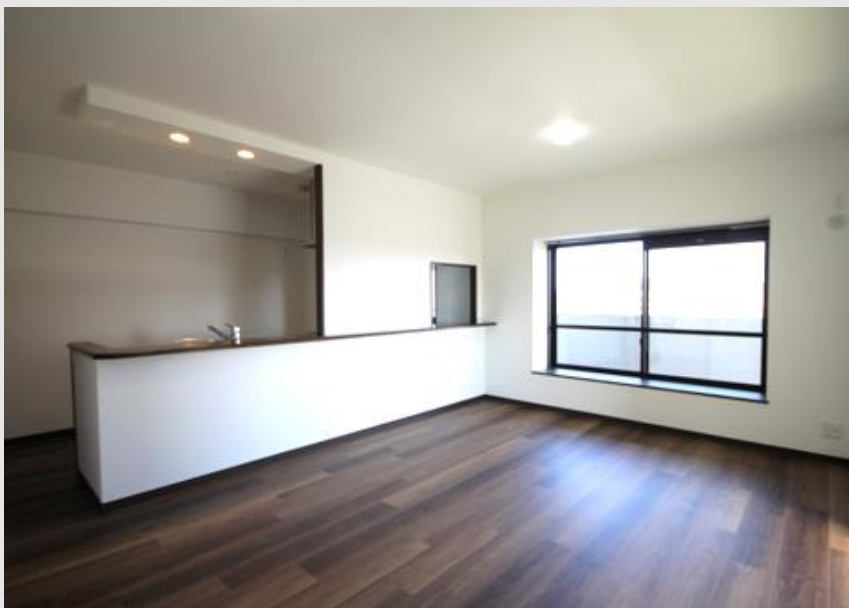


# 3面採光の **4** LDK/角部屋 新登場 大規模リフォーム済！



物件種目	売マンション			
物件名	JGMベリテュード箱崎公園セカンドステージ			
交通	JR篠栗線 柚須駅 徒歩12分 西鉄バス 津屋本町バス停 徒歩8分			
間取り	4LDK			
価格	2,480万円			
所在地	福岡市東区松田3-17-7			
建物	構造	鉄骨鉄筋コンクリート造		
	規模	14階建10階部分		
	専有面積	76.52㎡	バルコニー	32.91㎡
	専用使用部分	—	使用料	—
総戸数	133戸	築年月	1996(平成8年)4月	
管理費	6,680円	修繕積立費	6,700円	
現況	空室	入居日	即可能	
駐車場	空き有(9,000円)			



**松島小・箱崎清松中校区**

## 充実のリフォーム内容

- キッチン交換
- 浴室交換
- 洗面台交換
- トイレ交換
- クロス貼替
- CF貼替
- 畳表替え
- フロアタイル貼
- 給湯器交換
- 網戸貼替
- 洗濯パン/水栓交換
- コンセント/スイッチ交換等

※ 修繕積立金は管理組合で見直し検討中 (詳細未定)

福岡県宅地建物取引業協会会員 福岡県知事(2) 第17347号  
 株式会社アイ・コンセプト (取引形態 売主)  
**CONCEPT** TEL 092-260-8228 FAX 092-260-8229  
 〒812-0013 福岡市博多区博多駅東3-1-10-4F

マンション買取いたします。



最大6社の一括買取査定  
サービスを動画で解説

## 2面バルコニーの 4 LDK/角部屋



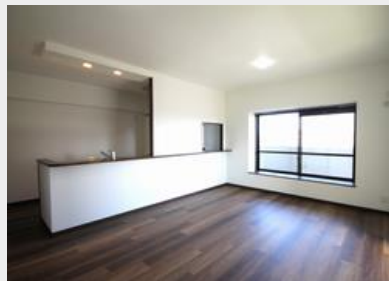
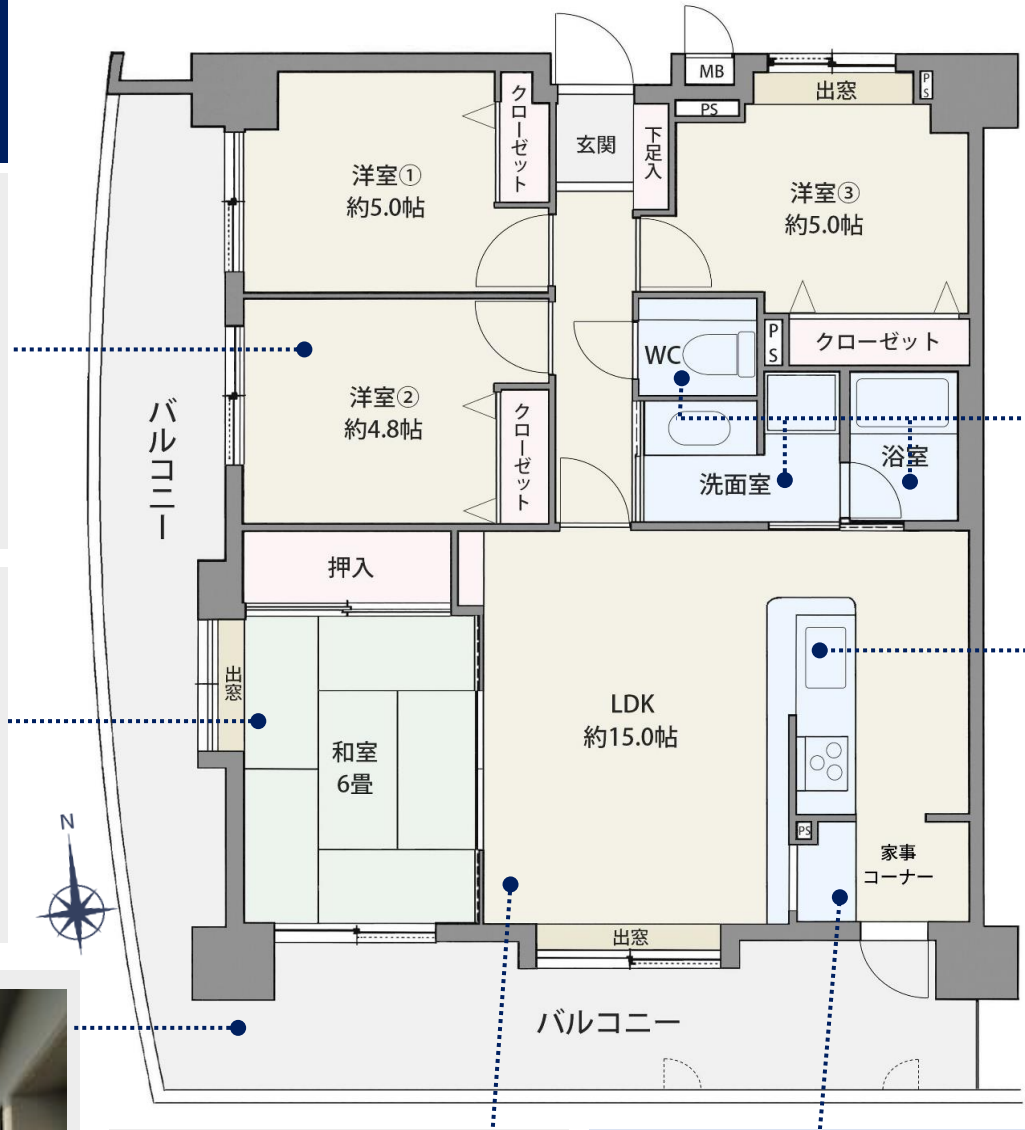
バルコニーに面した解放感のある洋室



出窓もある！2面採光の本格和室



お部屋を取り巻く広々L字型バルコニー！  
開放的な眺望が広がります



ワイドな出窓がある開放的なLDK



キッチン横に家事コーナー。作業効率もUP！

## 水回り設備は全て新品



新品の浴室は、爽快快適！浴室乾燥機付



温水洗浄便座付きトイレ



キッチンからの動線も便利な洗面室



オープンキッチンには食器洗浄乾燥機付き