

JR二日市駅まで徒歩**3分**

西鉄紫駅まで徒歩**9分**

好立地にお求めやすい価格で登場！



物件種目	売マンション			
物件名	藤和二日市コープ			
交通	JR鹿児島本線 二日市駅 徒歩3分 西鉄天神大牟田線 紫駅 徒歩9分			
間取り	3LDK			
価格	1,680万円			
所在地	筑紫野市二日市西1-13-6			
建物	構造	鉄骨鉄筋コンクリート造		
	規模	9階建3階部分		
	専有面積	81.39㎡	バルコニー	14.37㎡
	専用使用部分	—	使用料	—
総戸数	51戸	築年月	1988 (昭和63年) 10月	
管理費	9,000円	修繕積立費	11,500円	
現況	空室	入居日	即可能	
駐車場	空き無			

駅が近い！小学校も近い！買い物施設も身近に揃う！



JR二日市駅  
徒歩**3分**



二日市小学校  
徒歩**1分**



マックスバリュ  
徒歩**6分**



ドラッグストアモリ 徒歩**6分**  
二日市小・二日市中校区



福岡県宅地建物取引業協会会員

福岡県知事(2) 第17347号



(取引形態 売主)  
TEL 092-260-8228 FAX 092-260-8229

〒812-0013 福岡市博多区博多駅東3-1-10-4F

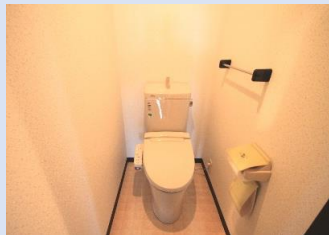
マンション買取いたします。



最大6社の一括買取査定  
サービスを動画で解説



洗面台



温水洗浄便座付きトイレ



爽快快適バスルーム

**4LDKから**  
**LDKが20.8帖もある**  
**広々3LDKに**  
**変更された角部屋**



リビングから離れた独立性のある洋室①は主寝室に最適



マンションでは珍しい広々8畳の本格和室



2面採光の明るいLDKはなんと約20.8帖の広さ！



奥行きがあり、テーブルなども置けるバルコニー



使い勝手の良いL字型のキッチン窓に面しており、明るい！