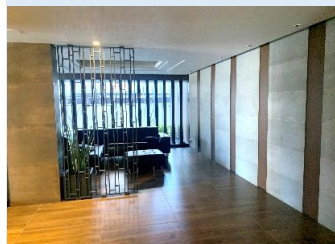
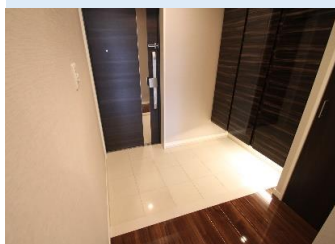


JR新宮中央駅 徒歩**1**分！  
**2019**年築の美邸！



**ガレー口(小上り)**がある、お子様も楽しいお部屋です



物件種目	売マンション		
物件名	トラスト新宮中央駅前		
交通間取り	JR鹿児島本線 新宮中央駅 徒歩1分		
価格	3LDK+ガレー口(小上がり)		
所在地	糟屋郡新宮町緑ヶ浜4-16-7		
建物	構造	鉄筋コンクリート造	
	規模	15階建4階部分	
	専有面積	86.55㎡	バルコニー 26.02㎡
築年月	2019年(平成31年)4月		
総戸数	70戸		
管理費	7,300円		
修繕積立費	5,600円		
駐車場	空き有		
現況	居住中		
入居日	相談		



福岡県宅地建物取引業協会会員 福岡県知事(2)第17347号  
 株式会社アイ・コンセプト  
**CONCEPT** (取引形態 仲介)  
 TEL 092-260-8228 FAX 092-260-8229  
 〒812-0013 福岡市博多区博多駅東3-1-10-4F

**マンション買取**いたします。  
 ファミリータイプマンションの売買専門店  
**福岡マンション市場**



最大6社の一括買取査定  
 サービスを動画で解説

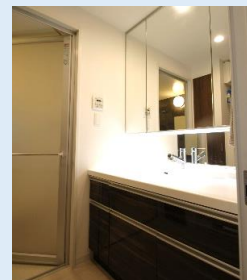
# 4 LDKから **ガレー口(小上り)** が設けられた 遊びごころ満載の機能的な **3** LDKに変更!



## 水回り設備も充実!



一日の疲れを癒す、爽快快適バスルーム  
換気窓・浴室乾燥機も備えております。



3面鏡タイプのとても綺麗な洗面台  
鏡の裏は豊富な収納スペース。



温水洗浄便座、手洗い付き。  
多機能トイレ。

## ここがポイント! **ガレー口(小上り)**



お子様の学習スペースや  
遊び場/収納に大活躍!



下部は豊富な収納スペース



食器洗浄乾燥機・IHヒーター付き  
開放的なカウンタータイプのキッチン。



家具の配置がしやすい横長のLDKは  
約 **18.0** 帖の広さ!



バルコニーに面した2面採光の明るい洋室2

洋室1と3は  
**ウォークイン  
クローゼット付き**