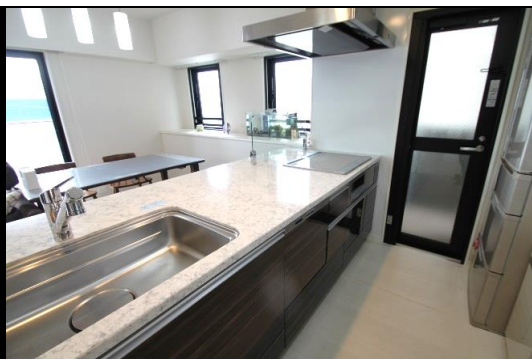
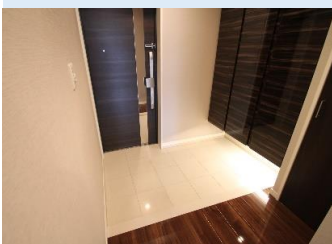


JR新宮中央駅 徒歩**1**分！
2019年築の美邸！



ガレー口(小上り)がある、お子様も楽しいお部屋です



物件種目	売マンション		
物件名	トラス特新宮中央駅前		
交通間取り	JR鹿児島本線 新宮中央駅 徒歩1分		
価格	3LDK+ガレー口(小上がり)		
所在地	糟屋郡新宮町緑ヶ浜4-16-7		
建物	構造	鉄筋コンクリート造	
	規模	15階建4階部分	
	専有面積	86.55㎡	バルコニー 26.02㎡
築年月	2019年(平成31年)4月		
総戸数	70戸		
管理費	7,300円		
修繕積立費	5,600円		
駐車場	空き有		
現況	居住中		
入居日	相談		

福岡県宅地建物取引業協会会員

福岡県知事(2)第17347号



(取引形態 売主)
 TEL 092-260-8228 FAX 092-260-8229

〒812-0013 福岡市博多区博多駅東3-1-10-4F

マンション買取いたします。
 ファミリータイプマンションの売買専門店

福岡マンション市場



最大6社の一括買取査定
 サービスを動画で解説

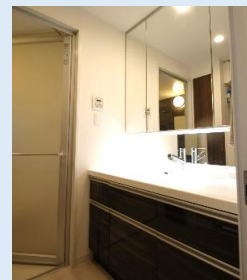
4 LDKから **ガレー口(小上り)** が設けられた 遊びごころ満載の機能的な **3** LDKに変更!



水回り設備も充実!



一日の疲れを癒す、爽快快適バスルーム
換気窓・浴室乾燥機も備えております。



3面鏡タイプのとても綺麗な洗面台
鏡の裏は豊富な収納スペース。



温水洗浄便座、手洗い付き。
多機能トイレ。

ここがポイント! **ガレー口(小上り)**



お子様の学習スペースや
遊び場/収納に大活躍!



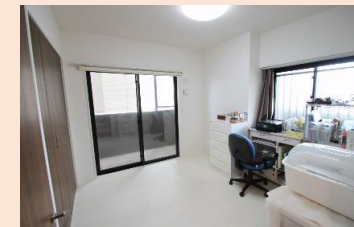
下部は豊富な収納スペース



食器洗浄乾燥機・IHヒーター付き
開放的なカウンタータイプのキッチン。



家具の配置がしやすい横長のLDKは
約 **18.0** 帖の広さ!



バルコニーに面した2面採光の明るい洋室2

洋室1と3は
**ウォークイン
クローゼット付き**