

博多駅も徒歩圏！ 4面採光の3LDK角部屋が新登場！



リフォーム済！



博多駅まで
徒歩14分

自転車なら約5分！

マルキョウ
(空港通り店)

目の前！

物件種目	売マンション		
物件名	ツインタワー空港通り		
交通	JR博多駅 徒歩14分 地下鉄東比恵駅徒歩11分 西鉄バス東光二丁目バス停 徒歩2分		
間取り	3LDK		
価格	2,480万円		
所在地	福岡市博多区豊1-1-17		
建物	構造	鉄筋コンクリート造	
	規模	8階建7階部分	
	専有面積	71.70㎡	
	バルコニー	18.24㎡	
総戸数	26戸	築年月	1994(平成6)年7月
管理費	12,300円	修繕積立費	10,000円
現況	空室	入居日	即可能
駐車場	近隣確保 (11,000円)		

リフォーム内容

- クロス貼替
- 畳/襖貼替
- CF貼替
- フロアタイル新調
- 浴室交換
- 洗面台交換
- トイレ交換
- コンセント/スイッチ交換
- 洗濯パン/水栓交換
- 室内美装一式

吉塚小学校・吉塚中学校区

福岡県宅地建物取引業協会会員 福岡県知事(2) 第17347号
 株式会社アイ・コンセプト (取引形態 売主)
CONCEPT TEL 092-260-8228 FAX 092-260-8229
 〒812-0013 福岡市博多区博多駅東3-1-10-4F

マンション買取いたします。
 ファミリータイプマンションの売買専門店
福岡マンション市場



最大6社の一括買取査定
 サービスを動画で解説

4面採光の角部屋



大きな換気窓があり開放的！
とてもキレイなシステムキッチン

新品



新品！一日の疲れを癒す
バスルームは浴室乾燥機を完備！

新品



新品！温水洗浄便座を備えた
多機能トイレ

新品



新品！三面鏡タイプの洗面台
シャワーヘッドも備えて機能的



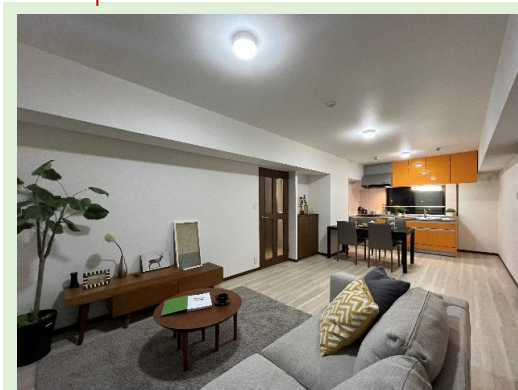
壁一面の大容量クローゼットを設けた洋室1
約6.3帖の広さで主寝室に最適



2面バルコニーで開放的なお部屋です



独立した洋室2はテレワークルームや
お子様部屋に最適



フロアタイルを新調！
住戸の中心にリビングがあり
家族のコミュニケーションが取りやすい！



リビングの隣に配置された本格和室
客間としても重宝できます