

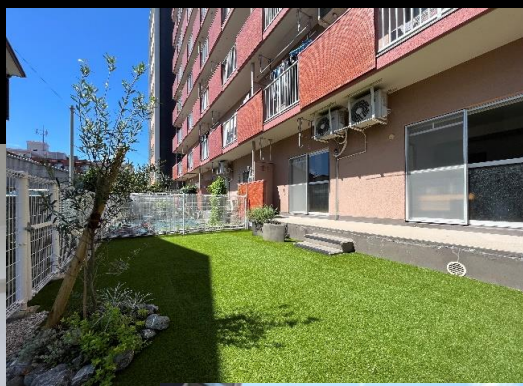
「ららぽーと福岡」も徒歩圏！ 今、福岡で注目のエリア！

専用庭付き **3** LDK！

**オーナーチェンジ物件**



※室内写真は、リフォーム完了後、賃借人様入居前のモノです



フォレオ博多 徒歩 **7**分



ドラッグストアモリ 徒歩 **5**分



ファミリーマート 徒歩 **3**分

**福岡の新名所**  
ららぽーと福岡まで  
徒歩 **20**分



物件種目	売マンション		
物件名	グランピア博多東		
交通	JR竹下駅徒歩20分・地下鉄東比恵駅徒歩22分 西鉄バス 上半道橋バス停 徒歩4分		
間取り	3LDK+専用庭		
価格	1,700万円		
所在地	福岡市博多区東那珂1-12-25		
建物	構造	鉄筋コンクリート造	
	規模	7階建1階部分	
	専有面積	64.14㎡	バルコニー 7.20㎡
	専用庭	28.80㎡	使用料 500円
築年月	1984（昭和59年）5月		
総戸数	42戸		
管理費	7,000円	修繕積立金	10,200円
駐車場	空き無	固定資産税 (令和4年度)	57,934円
現況	賃貸中	引渡し	相談
備考	2022.6月リフォーム		
	<ul style="list-style-type: none"> <li>●クロス貼替</li> <li>●CF貼替</li> <li>●フロアタイル貼</li> <li>●給湯器交換</li> <li>●コンセント/スイッチ交換</li> <li>●専用庭改修工事</li> <li>●室内美装一式</li> </ul>		
<p>月額家賃 <b>85,000円</b> で入居中 表面利回り <b>6.00%</b></p>			

福岡県宅地建物取引業協会会員

福岡県知事(2) 第17347号



株式会社アイ・コンセプト  
TEL 092-260-8228 FAX 092-260-8229

〒812-0013 福岡市博多区博多駅東3-1-10-4F

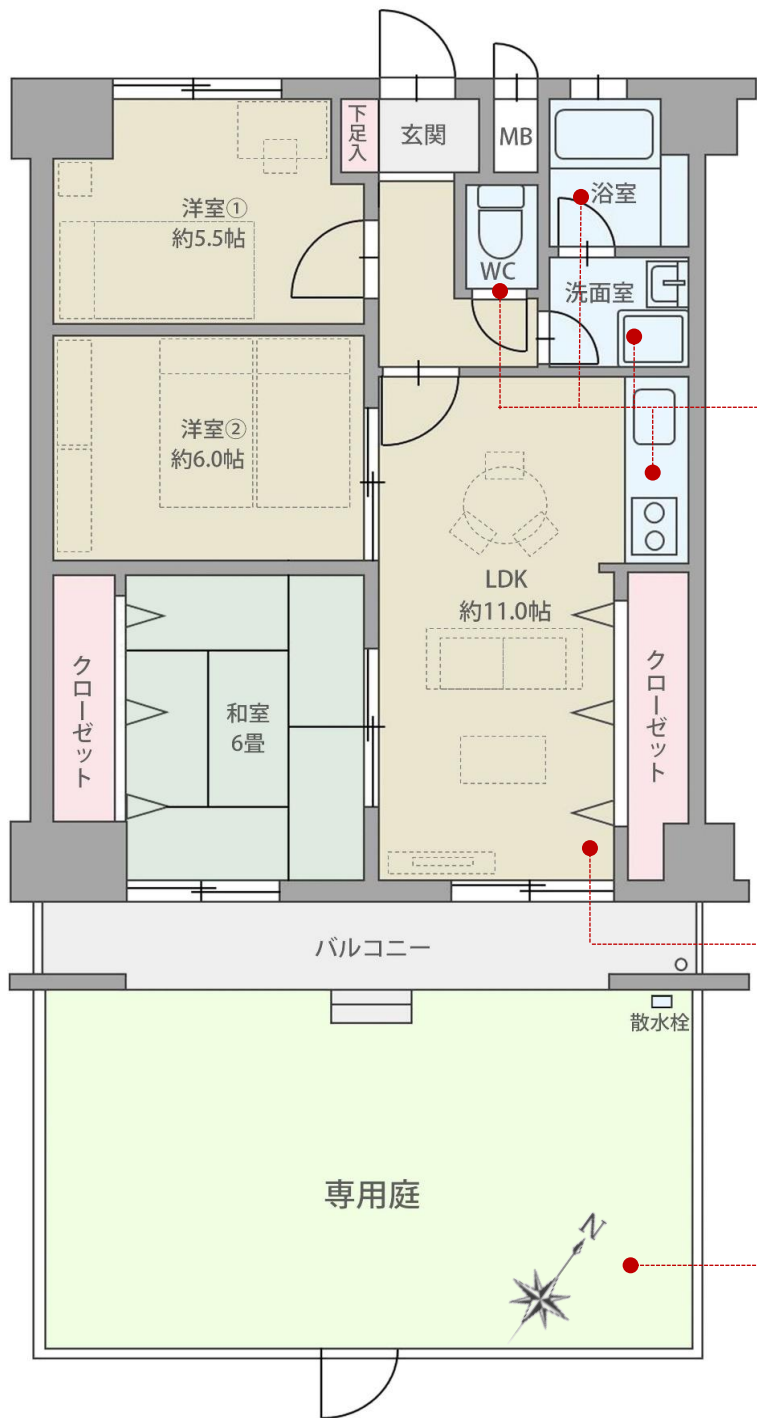
マンション買取いたします。

ファミリータイプマンションの売買専門店

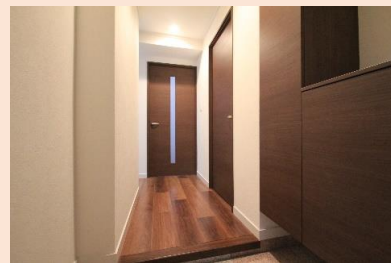
福岡マンション市場



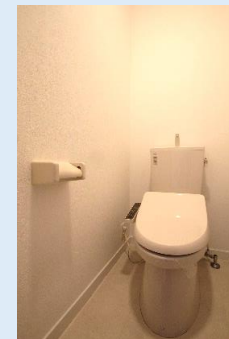
最大6社の一括買取査定  
サービスを動画で解説



LDK及び洋室はフロアタイルを新調



上質なドア建具が施されたとても奇麗なお部屋です



温水洗浄便座付き多機能トイレ

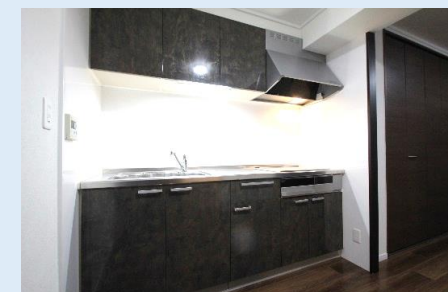
## 充実の水回り設備



採光窓を備えた機能的でキレイなバスルーム。



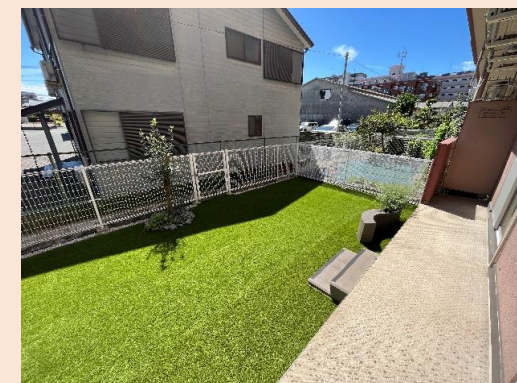
シャワーヘッドも付いた機能的な洗面化粧台



デザイン性に優れたシステムキッチンIHクッキングヒーターを完備



リビングには壁一面に大容量のクローゼットを完備！お部屋もスッキリ整理できます



人工芝・オリーブ等の植栽を施した専用庭  
お子様も安心して遊べる！約 **17.7** 帖の広さ