

最上階! **100㎡**超のルーフバルコニー付き **4**LDK/**4**面採光の角部屋  
大規模リフォーム済! 水回り設備も一新!



物件種目	売マンション		
物件名	スタシオン海の中道II		
交通	JR香椎線 奈多駅 徒歩5分 西鉄バス 奈多団地入口バス停 徒歩4分		
間取り	4LDK+ルーフバルコニー		
価格	2,780万円		
所在地	福岡市東区奈多1-12-30		
建物	構造	鉄筋コンクリート造	
	規模	10階建10階部分	
	専有面積	100.62㎡	バルコニー 23.50㎡
	ルーフバルコニー	24.94㎡	使用料 700円
総戸数	88戸		
管理費	7,400円	修繕積立金	25,160円
築年月	1995年(平成7年)2月		
駐車場	確保可能(5,000~11,500円)		
現況	空室		
入居日	相談		
備考	<b>充実のリフォーム内容</b> <ul style="list-style-type: none"> <li>●キッチン交換</li> <li>●洗面台交換</li> <li>●フロアタイル新調</li> <li>●クロス貼替</li> <li>●畳襖障子貼替</li> <li>●コンセントスイッチ交換など</li> <li>●浴室交換</li> <li>●トイレ交換</li> <li>●建具交換</li> <li>●CF貼替</li> <li>●室内美装</li> </ul>		



**24時間営業**  
スーパー「サニー」  
目の前!



福岡県宅地建物取引業協会会員

福岡県知事(2) 第17347号



TEL 092-260-8228 FAX 092-260-8229

〒812-0013 福岡市博多区博多駅東3-1-10-4F

**マンション買取**いたします。  
ファミリータイプマンションの売買専門店  
**福岡マンション市場**



最大6社の一括買取査定  
サービスを動画で解説



約8.5帖のゆとりある洋室1は  
ウォークインクローゼット付き

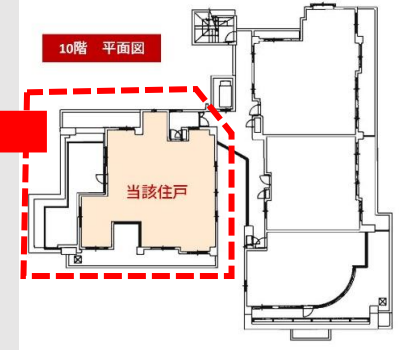


まさに空中庭園！  
ルーフバルコニー



圧巻のパノラマ眺望

専有面積 **100㎡超!**  
**4**面採光の角部屋!



隣接した住戸が無く  
完全独立した  
**4**面採光のお部屋!

水回り設備は全てリニューアル



一日の疲れを癒す、  
快適爽快バスルーム

換気窓も備えた  
充実の浴室



デザイン性に優れた  
新品のキッチン  
食器洗浄乾燥機を設置した  
機能的なキッチンです

ハイセンスなタイル柄フロアの  
中庭風インナーバルコニー



圧巻の広さと開放感! 約19.3帖の広々LDK



大型ミラーを備えた  
ハイセンスな洗面化粧台



温水洗浄便座付き  
多機能トイレ