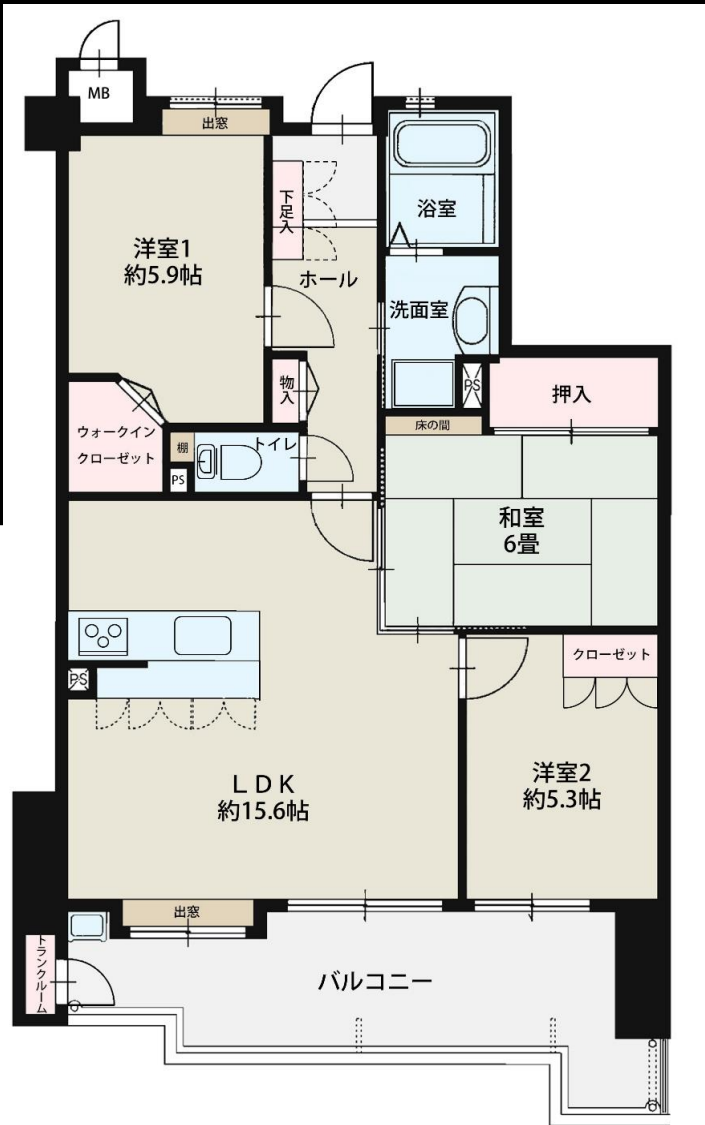


# JR門司駅まで徒歩15分！2003年築の3LDK

オーナーチェンジ売買物件



物件種目	売りマンション		
物件名	アーティックス柳原町		
最寄駅	JR鹿児島本線 門司駅 徒歩15分 西鉄バス 柳西中学校前バス停 徒歩6分		
間取り	3LDK		
価格	1750万円		
所在地	北九州市門司区柳原町8-31		
建物	構造	鉄筋コンクリート造	
	規模	5階建3階部分	
	専有面積	76.04㎡	バルコニー 15.92㎡
築年月	2003(平成15)年9月		
総戸数	24戸		
管理費	6,090円		
修繕積立費	11,410円		
駐車場	9,000円		
現況	賃貸中		
引渡し	即		
備考	月額家賃90,000円(駐車場1台分込) 年間収入 1,080,000円 <b>表面利回り 6.17%</b> 固定資産税 112,800円 預り敷金 3か月分		

福岡県宅地建物取引業協会会員 福岡県知事(2)第17347号



ファミリータイプマンションの売買専門店

福岡マンション市場

〒812-0013 福岡市博多区博多駅東3-1-10 4F

TEL 092-260-8228  
FAX 092-260-8229

取引形態  
売主