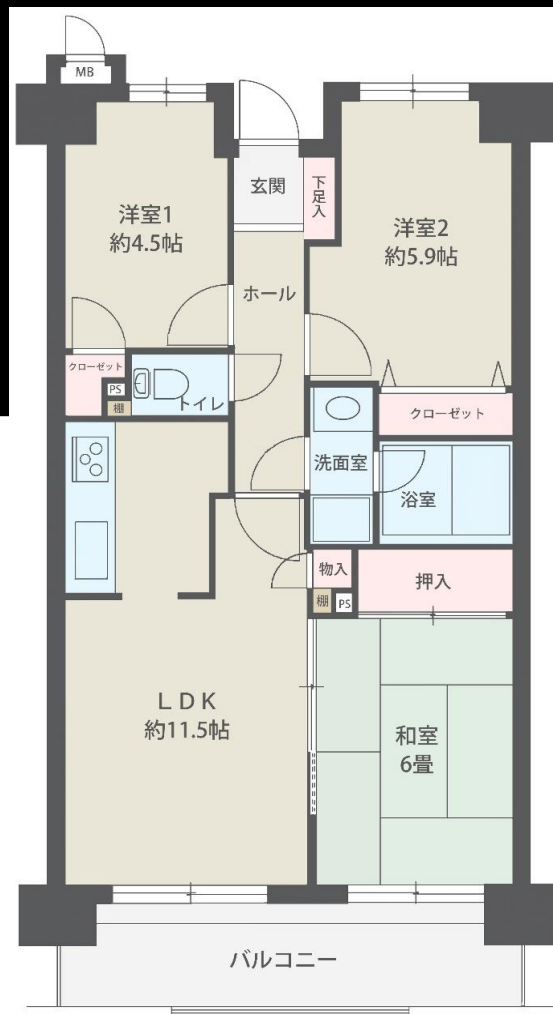


JR都府楼南駅まで徒歩**5**分 西鉄都府楼前駅まで徒歩**10**分
 ダブルアクセスの好立地 **3**LDK



オーナーチェンジ売買物件



物件種目	売りマンション		
物件名	都府楼パークホームズ		
最寄駅	JR都府楼南駅 徒歩5分 西鉄都府楼前駅 徒歩10分		
間取り	3LDK		
価格	1350万円		
所在地	太宰府市都府楼南2-6-20		
建物	構造	鉄筋コンクリート造	
	規模	8階建5階部分	
	専有面積	60.01㎡	バルコニー 8.79㎡
築年月	1994(平成6)年2月		
総戸数	60戸		
管理費	9,849円		
修繕積立費	4,020円		
駐車場	空き無		
現況	賃貸中		
引渡し	即		
その他	組合協力負担金(外部オーナー) 1,000円		
備考	月額家賃 64,000円 年間収入 768,000円		
	表面利回り 5.69%		
	固定資産税 65,785円		
	預り敷金 4か月分		

福岡県宅地建物取引業協会会員 福岡県知事(2) 第17347号



ファミリータイプマンションの売買専門店



〒812-0013 福岡市博多区博多駅東3-1-10 4F

TEL 092-260-8228
 FAX 092-260-8229

取引形態
 売主