

専有面積 **78** m<sup>2</sup>超！ 広々 **3** LDK+WICが新登場！



ハイサッシュで開放的なLDKは約 **15.3** 帖！



平置き駐車場  
**2**台分確保可能！

※縦列駐車



便利な買い物施設が身近に揃う！



ローソン 徒歩**1**分

フレスポ花見が丘 徒歩**2**分

ルミエール・キャンドゥ・やまだい  
2ndストリートなどが入る

便利な商業施設！



ゆめマート 徒歩**6**分



福岡小・福岡中校区

物件種目	売マンション		
物件名	アーバンパレスシエル福岡		
交通	JR鹿児島本線 福岡駅 徒歩13分 西鉄バス 向山バス停 徒歩3分		
間取り	3LDK+WIC		
価格	1,980万円		
所在地	福津市花見が丘1-7-30		
建物	構造	鉄筋コンクリート造	
	規模	10階建4階部分	
	専有面積	78.31m <sup>2</sup>	バルコニー 19.63m <sup>2</sup>
築年月	2001年（平成13年）2月		
総戸数	68戸		
管理費	6,300円	修繕積立金	14,900円
駐車場	空き有 2台確保可（9,000円）		
現況	空室	引渡し	相談
備考	 イオンモール福津 車で約 <b>5</b> 分		

福岡県宅地建物取引業協会会員 福岡県知事(2) 第17347号



〒812-0013 福岡市博多区博多駅東3-1-10-4F

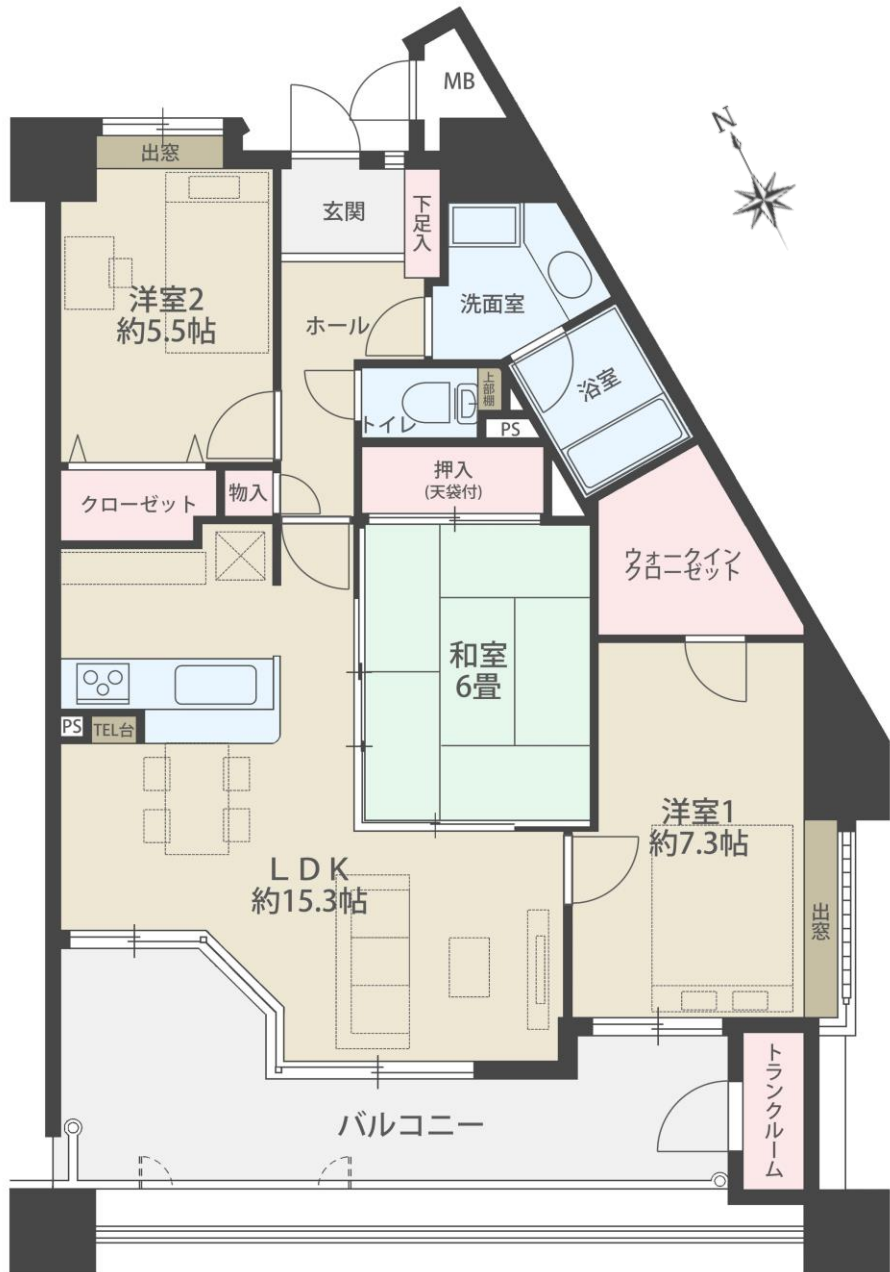
ファミリータイプマンションの売買専門店

福岡マンション市場

TEL 092-260-8228 FAX 092-260-8229

取引形態  
媒介

専有面積 **78.31**㎡！ゆとりの広さ！



玄関ホールには  
大容量の下足入を設置

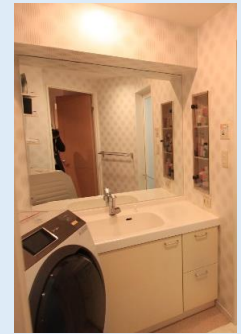


リビングに隣接した本格和室！

### 充実の水回り設備



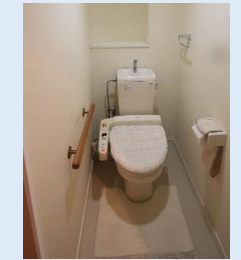
リビングを見ながら調理が出来る、  
人気のカウンターキッチン！



大型ミラーを備えた  
機能的な洗面台



一日の疲れを癒す  
浴室乾燥機付きバスルーム。



温水洗浄便座付き  
多機能トイレ

ハイサッシュで解放的！

家族団欒の場  
LDKは約**15.3**帖の  
広さ！



最も広い洋室は  
バルコニー側に配置  
主寝室に最適

広々ウォークイン  
クローゼット付き



アウトドアグッズ  
季節物の収納に  
とても便利な  
トランクルーム付き