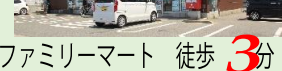


「ららぽーと福岡」も徒歩圏！ 今、福岡で注目のエリア！

リフォーム済！専用庭付き **3LDK**新登場！



物件種目 物件名	売マンション グランピア博多東		
交通	JR竹下駅徒歩20分・地下鉄東比恵駅徒歩22分 西鉄バス 上半道橋バス停 徒歩4分		
間取り	3LDK+専用庭		
価格	1,790万円		
所在地	福岡市博多区東那珂1-12-25		
建物	構造	鉄筋コンクリート造	
	規模	7階建1階部分	
	専有面積	64.14㎡	バルコニー 7.20㎡
	専用庭	28.80㎡	使用料 500円
築年月	1984（昭和59年）5月		
総戸数	42戸		
管理費	7,000円	修繕積立金	10,200円
駐車場	近隣確保（8,800円） 徒歩約1分		
現況	空室	引渡し	相談
備考	<b>リフォーム内容</b> ●クロス貼替 ●CF貼替 ●フロアタイル貼 ●コンセント/スイッチ交換 ●給湯器交換 ●専用庭改修工事 <div style="border: 1px solid black; padding: 2px; display: inline-block;">エアコン2台！ ウィンドウファン 1台付き！</div> 那珂小・那珂中校区		



福岡の新名所  
ららぽーと福岡まで  
徒歩20分



福岡県宅地建物取引業協会会員 福岡県知事(2) 第17347号



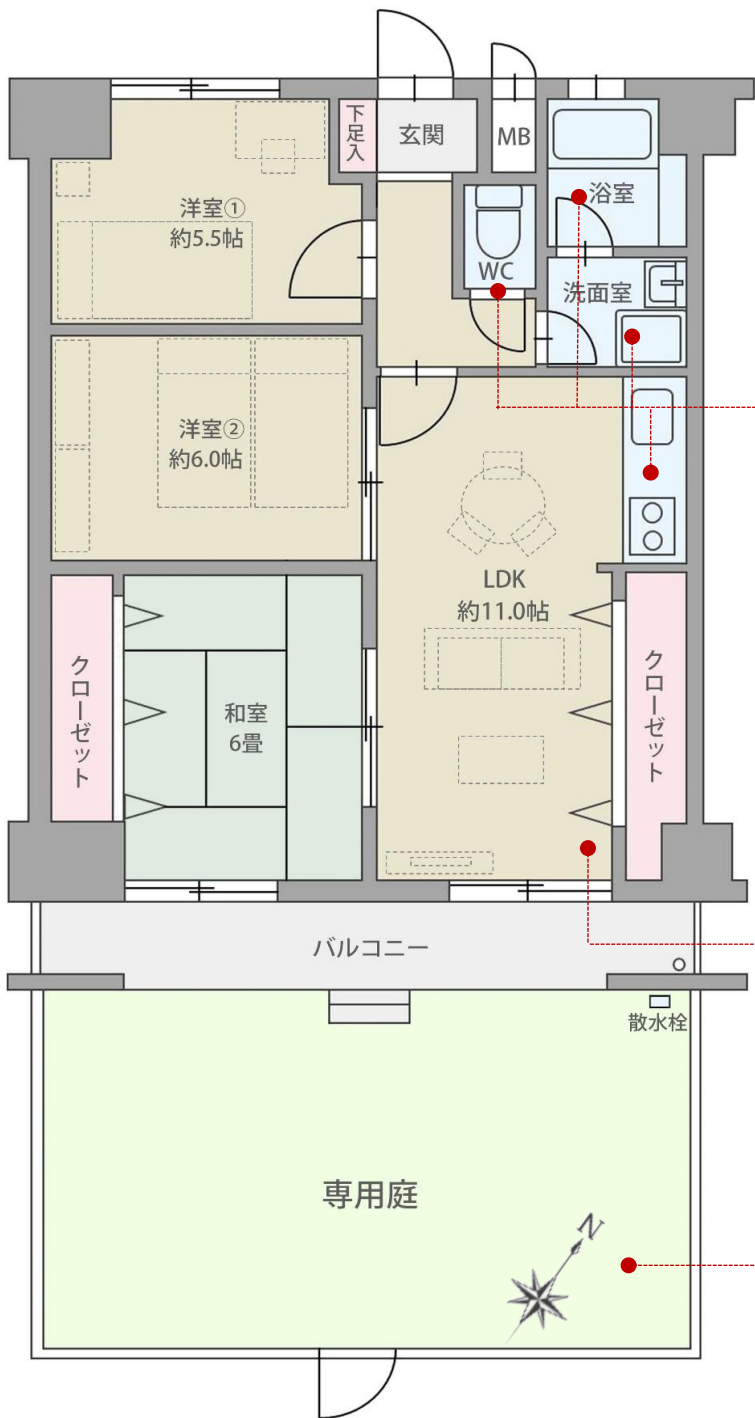
〒812-0013 福岡市博多区博多駅東3-1-10 4F

ファミリータイプマンションの売買専門店

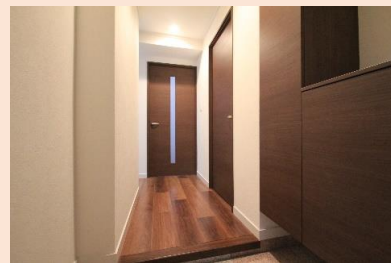
福岡マンション市場

TEL 092-260-8228 FAX 092-260-8229

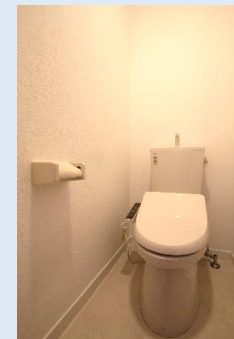
取引形態  
売主



LDK及び洋室はフロアタイルを新調



上質なドア建具が施された  
とても奇麗なお部屋です



温水洗浄便座付き  
多機能トイレ

## 充実の水回り設備



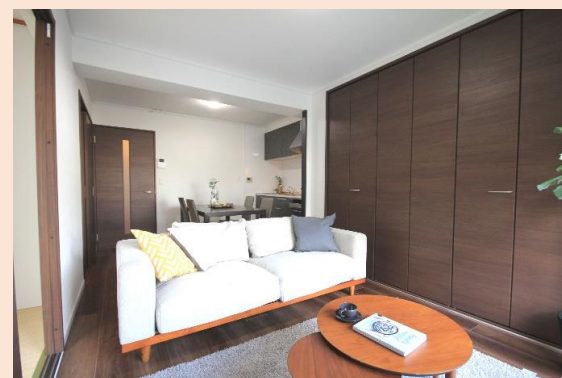
採光窓を備えた  
機能的でキレイなバスルーム。



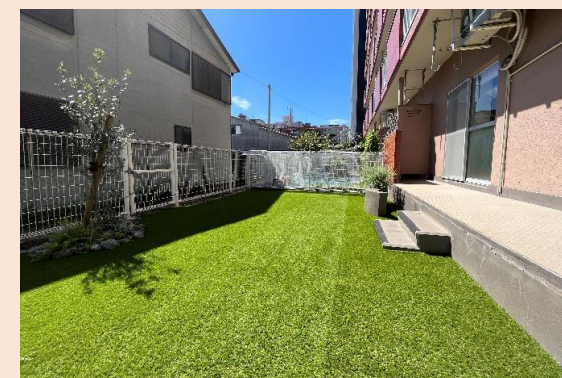
シャワーヘッドも付いた  
機能的な洗面化粧台



デザイン性に優れたシステムキッチン  
IHクッキングヒーターを完備



リビングには壁一面に大容量の  
クローゼットを完備！お部屋もスッキリ整理できます



人工芝・オリーブ等の植栽を施した専用庭  
夏場はプール遊び等も出来る！約 **17.7** 帖の広さ