

専有面積 **76** m²超！広々 **3** LDK+WICが新登場！

リフォーム済！



平置き駐車場
1台分確保！



便利な買い物施設が身近に揃う！



フレスポ花見が丘 徒歩**2**分
ルミエール・キャンドゥ・やまだい
2ndストリートなどが入る
便利な商業施設！



ローソン 徒歩**1**分



ゆめマート 徒歩**6**分



物件種目	売マンション		
物件名	アーバンパレスシエル福間		
交通	JR鹿児島本線 福間駅 徒歩13分 西鉄バス 向山バス停 徒歩3分		
間取り	3LDK+WIC		
価格	2,180万円		
所在地	福津市花見が丘1-7-30		
建物	構造	鉄筋コンクリート造	
	規模	10階建6階部分	
	専有面積	76.30m ²	バルコニー 15.73m ²
築年月	2001年（平成13年）2月		
総戸数	68戸		
管理費	6,100円	修繕積立金	14,500円
駐車場	空き有（5,000円）		
現況	空室	引渡し	相談
備考	<p>リフォーム内容</p> <ul style="list-style-type: none"> ●クロス貼替 ●フロアタイル貼 ●畳/襖/網戸貼替 ●室内美装一式 ●CF貼替 ●レンジフード交換 ●リアテックシート貼 ●コンセントスイッチ交換 		
	福間小・福間中校区		

福岡県宅地建物取引業協会会員 福岡県知事(2) 第17347号



〒812-0013 福岡市博多区博多駅東3-1-10-4F

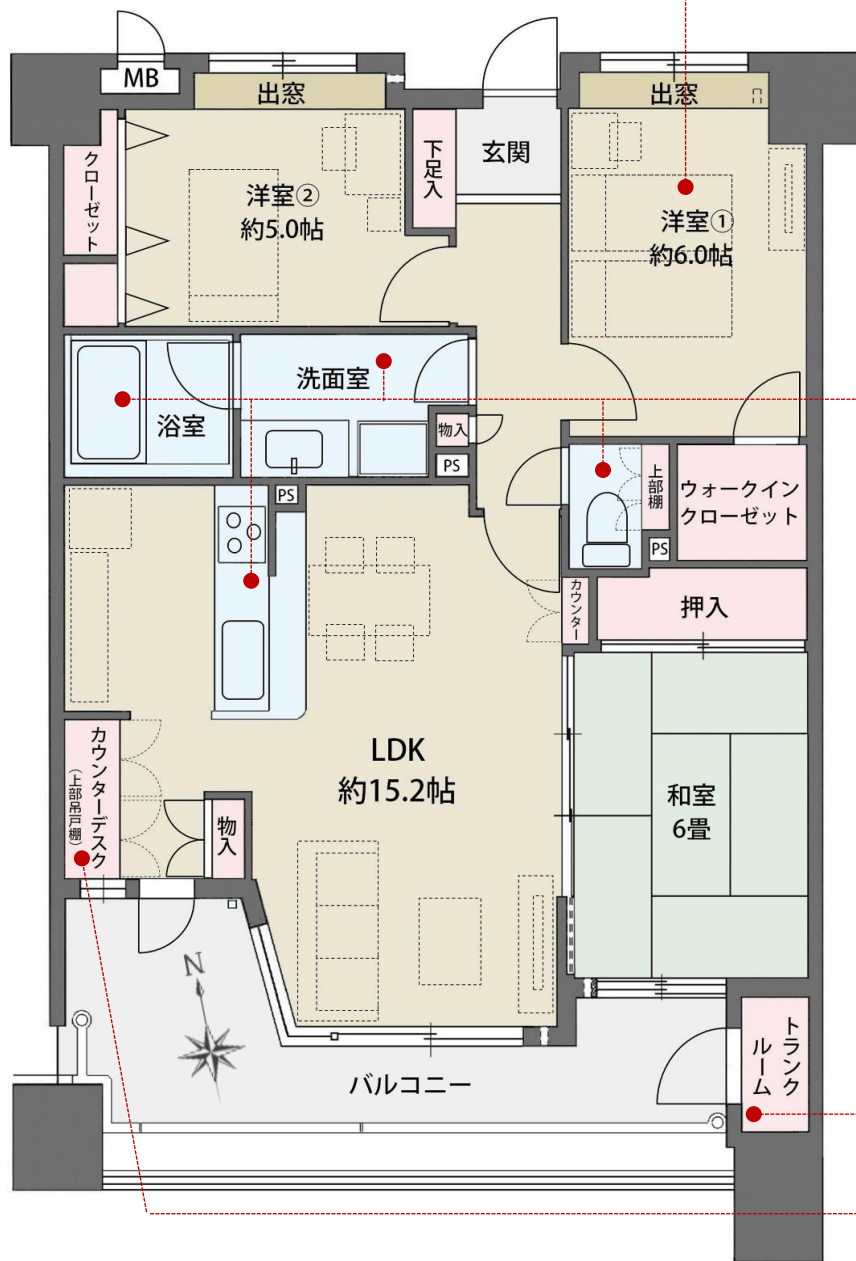
ファミリータイプマンションの売買専門店

福岡マンション市場

TEL 092-260-8228 FAX 092-260-8229

取引形態
売主

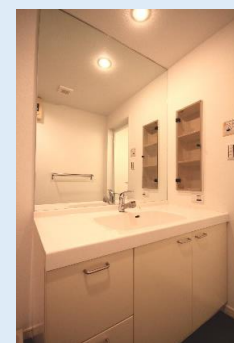
専有面積 **76.30**㎡！ゆとりの広さ！



大容量のウォークインクローゼットを備えた洋室1は主寝室に最適！



玄関ホールには大容量の下足入を設置

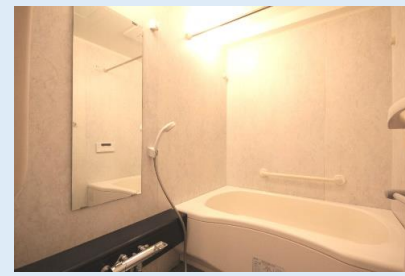


大型ミラーを備えた機能的な洗面台

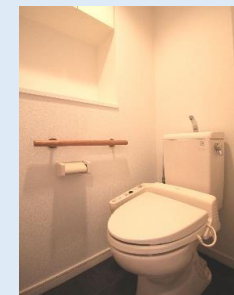
充実の水回り設備



家事をしながら調理が出来る、人気のカウンターキッチンはレンジフードを新調！



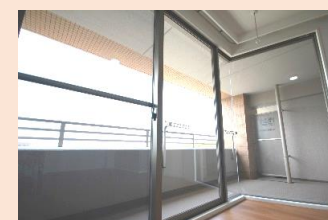
一日の疲れを癒す浴室乾燥機付きバスルーム。



温水洗浄便座付き多機能トイレ

フロアタイルを新調！

家族団欒の場
LDKは約**15.2**帖の広さ！



ハイサッシュでとても明るい！

ここがポイント！プラスアルファの価値ある空間！



キッチン横にカウンターデスクを設置

料理をしながらココで学習するお子様の様子を見たり、家事コーナーとして使用する事も出来る、嬉しいスペースです



アウトドアグッズ
季節物の収納にとっても便利なトランクルーム付き