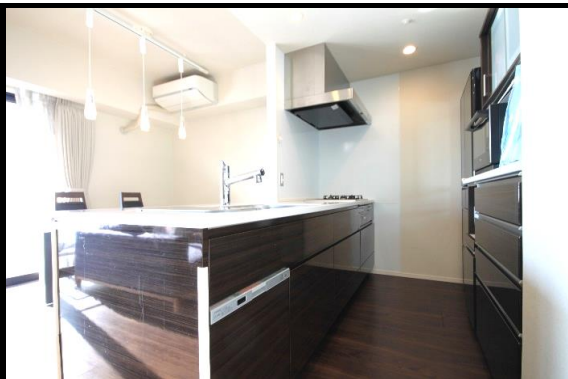


JR新宮中央駅 徒歩**1**分！
2015年築の美邸！



物件種目	売マンション		
物件名	パークシティ新宮中央		
交通間取り	JR鹿児島本線 新宮中央駅 徒歩1分		
価格	3LDK 3,890万円		
所在地	糟屋郡新宮町緑ヶ浜4-14-30		
建物	構造	鉄筋コンクリート造	
	規模	14階建10階部分	
	専有面積	86.38㎡	バルコニー 13.42㎡
築年月	2015年（平成27年）5月		
総戸数	300戸		
管理費	5,440円		
修繕積立費	8,200円		
駐車場	空き有（3,000円～16,500円）		
現況	居住中		
入居日	相談		



福岡県宅地建物取引業協会会員 福岡県知事(2) 第17347号



〒812-0013 福岡市博多区博多駅東3-1-10 GSI博多駅東ビル 4F

ファミリータイプマンションの売買専門店

福岡マンション市場

TEL 092-260-8228 FAX 092-260-8229

取引形態
媒介

水回り設備も充実！

4 LDK→約 **10.7** 帖の広々洋室を設けた**3** LDKに変更されたプラン



一日の疲れを癒す、爽快快適バスルーム
浴室乾燥機も備えております。



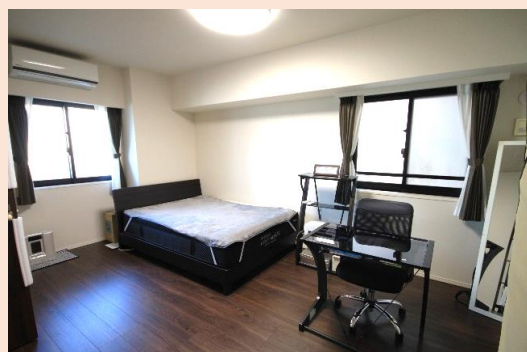
3面鏡タイプのとても綺麗な洗面台
鏡の裏は豊富な収納スペース。



温水洗浄便座、手洗い付き。
多機能トイレ。



食器洗浄乾燥機付き
開放的なカウンタータイプのキッチン。



洋室2は約**10.7**帖！圧巻の広さ！



開口部が広い！ワイドなガラスを開放すると
リビングとバルコニーが一体となり、とても開放的！



家具の配置がしやすい横長のLDKは
約 **18.8** 帖の広さ！

