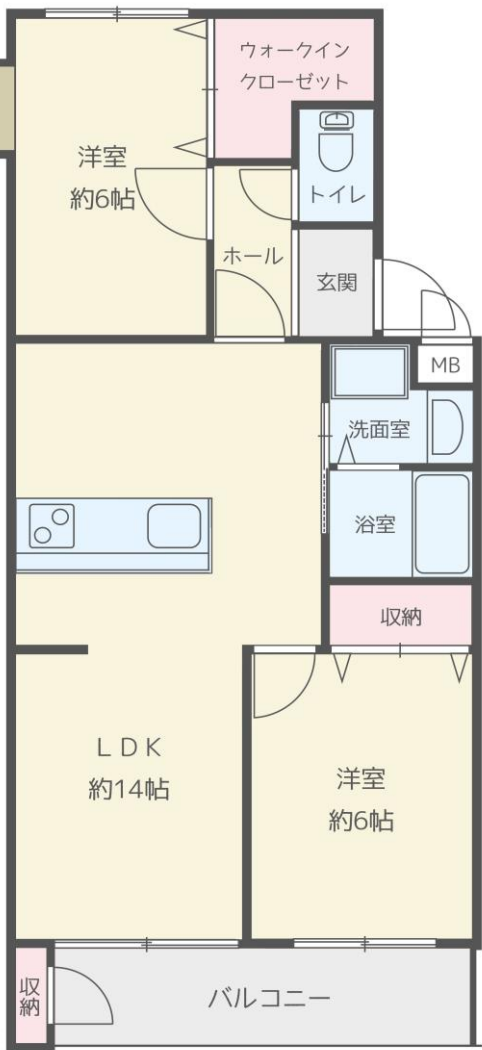


地下鉄次郎丸駅まで 徒歩9分！洗練されたデザインの2LDK登場！



※現況は1LDKになっております。お引渡し時は2LDKに変更いたします



物件種目	売りマンション		
物件名	エメラルドマンション 歯科大前		
交通	地下鉄七隈線 次郎丸駅 徒歩9分		
間取り	2LDK		
価格	880万円		
所在地	福岡市早良区次郎丸6-5-60		
建物	構造	鉄筋コンクリート	
	規模	5階建て4階部分	
	専有面積	56.63㎡	バルコニー 5.94㎡
築年月	1989年(平成1年)8月		
総戸数	30戸		
管理費	4,000円		
修繕積立費	11,320円		
駐車場	空き無		
現況	空室		
入居日	即可能		



福岡県宅地建物取引業協会会員 福岡県知事(2) 第17347号



〒812-0013 福岡市博多区博多駅東2-17-5 5F

TEL 092-260-8228
FAX 092-260-8229

取引形態
一般媒介