

Optimum Court 三苦二丁目 A棟

—この地に、最適な快適をプロデュース—
オプティマム コート



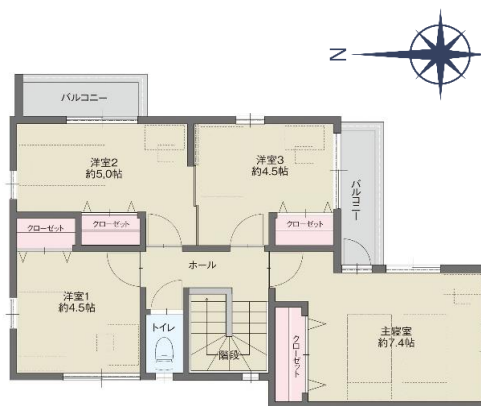
シンプルモダンを追求したスタイリッシュな外観

駐車スペース2台確保

※外観パースは図面を基に描き起したCGです。
実際のものとは異なる場合があります



1F



2F

物件種目	新築一戸建		
物件名	Optimum Court 三苦二丁目 A棟		
最寄駅	JR香椎線 奈多駅 徒歩13分		
間取り	4LDK		
価格	成約済		
所在地	福岡市東区三苦2-18以下未定 (地番: 三苦二丁目1752-516)		
土地権利	所有権	地目	宅地
敷地面積	142.79㎡	接道状況	南側4.7m道路
用途地域	第一種低層住居専用地域		
建蔽率	40%	容積率	60%
セットバック	不要	市道負担	無
建築確認番号	第BVJ-FUK20-10-1334号 (令和2年10月7日)		
構造規模	木造2階建て		
建築面積	1F 38.23㎡	2F	47.35㎡
延床面積	85.58㎡	駐車場	2台分あり
電気	九州電力	ガス	都市ガス(西部ガス)
上水	公営水道	下水	公共下水
竣工	令和3年3月	引渡日	令和3年3月末
設備・仕様	LIXIL製 水回設備 ●浴室乾燥機 ●食器洗浄乾燥機 ●浴室TVetc ●高性能ハイブリッド窓 ●Low-eペアガラス仕様 ※床面積については、建築確認申請に基づく標記 となり表示登記後に変更することがあります		

福岡県宅地建物取引業協会会員

福岡県知事(2) 第17347号

株式会社アイ・コンセプト
CONCEPT

〒812-0013 福岡市博多区博多駅東2-17-5-5F

TEL 092-260-8228 FAX 092-260-8229

取引形態
売主