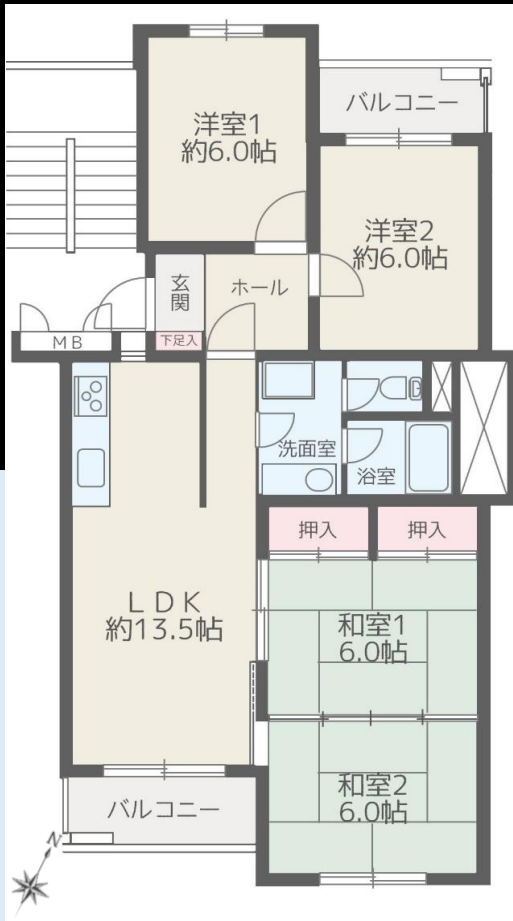




「訳」あって…
とってもお求め易くなっています！



物件種目	売りマンション		
物件名	サンライフ井尻		
交通	西鉄天神大牟田線 井尻駅徒歩13分 春日市コミュニティバス 徳洲会病院 徒歩4分		
間取り	4LDK		
価格	650万円		
所在地	春日市須玖北2-46		
建物	構造	鉄筋コンクリート造り	
	規模	5階建て3階部分	
	専有面積	78.12㎡	バルコニー 7.68㎡
築年月	1978(昭和53)年5月		
総戸数	40戸		
管理費	9,000円		
修繕積立費	管理費に含む		
駐車場	空き有(4,000円)		
現況	空室		
入居日	相談		
備考	※告知事項あり		
	 <p>バルコニーからの明るい眺望</p>		

福岡県宅地建物取引業協会会員 福岡県知事(2) 第17347号



〒812-0013 福岡県福岡市博多区博多駅東2丁目17-5A.R.Kビル5F

TEL 092-260-8228
FAX 092-260-8229

取引形態
売主