

Optimum Court 西戸崎2丁目 B棟

この地に、最適な快適をプロデュース
オプティマム コート



シックな色合いで高級感のある上質なお部屋です

駐車スペース **3** 台確保

高い吹抜のある
Living room



物件種目	新築一戸建		
物件名	Optimum Court 西戸崎2丁目 B棟		
駅	JR海の中道線 西戸崎駅 徒歩5分 福岡市営渡船 西戸崎旅客待合所 徒歩4分		
間取り	4LDK		
価格	2,790万円		
所在地	福岡市東区西戸崎2-4以下未定		
土地権利	所有権	地目	宅地
敷地面積	126.33㎡	接道状況	西側5m道路
用途地域	第一種住居地域		
建蔽率	60%	容積率	200%
セットバック	不要	境界	確定済
構造規模	木造2階建て		
建築面積	1F 54.86㎡	・	2F 44.08㎡
延床面積	98.94㎡	駐車場	3台分あり
電気	九州電力(オール電化住宅)		
上水	公営水道	下水	公共下水
建築年月	令和元年10月	引渡日	即
設備・仕様	Panasonic製 水回設備 ●浴室乾燥機 ●食器洗浄乾燥機 ●浴室TVetc ●複層ガラス仕様 ※床面積については、建築確認申請に基づく標記となり表示登記後が変わることがあります		

福岡県宅地建物取引業協会会員

福岡県知事(2) 第17347号

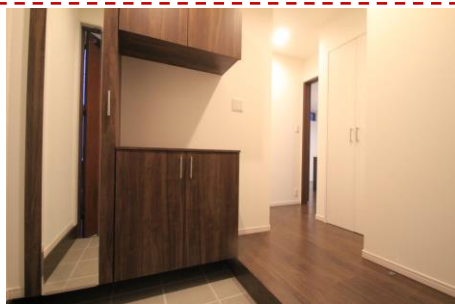


株式会社アイ・コンセプト

〒812-0013 福岡市博多区博多駅東2-17-5-5F

TEL 092-260-8228 FAX 092-260-8229

取引形態
売主

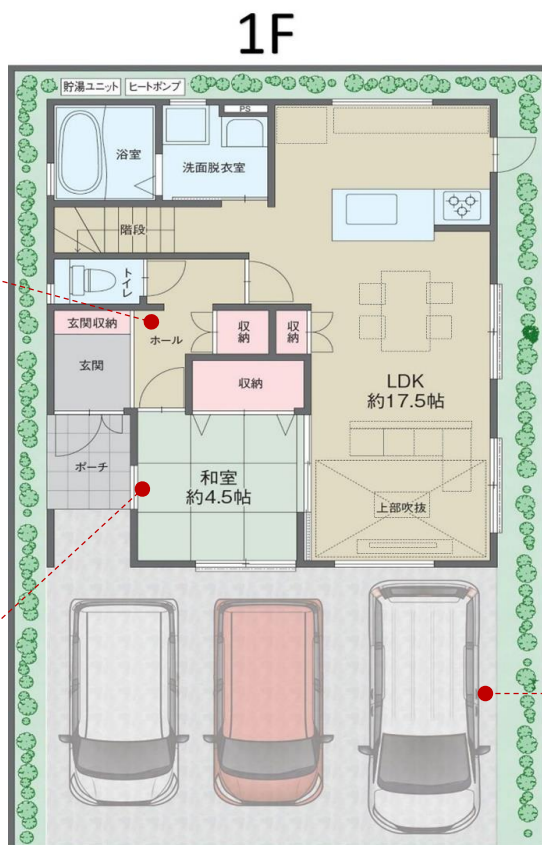


住まう方を暖かく迎え入れる玄関ホール
大容量のシューズBOX、豊富な共用収納もあります



リビングに隣接した本格和室。扉を開放すると
リビングと一体となった広々空間になります。
客間としても使えます。

ワンランク上の
Panasonic製水回り設備



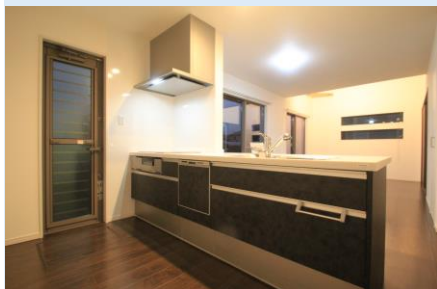
駐車スペース
3台確保



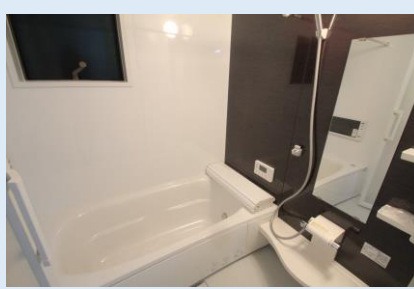
2階居室は全てのお部屋がバルコニーに面しています



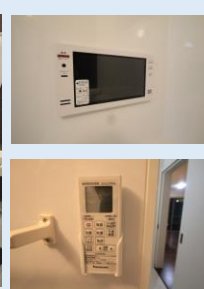
高い吹抜のあるリビング
高所にも採光窓を設置し
開放感あふれる空間になっています。



リビングを見渡すカウンタータイプのキッチン、勝手口付き。
IHクッキングヒーターや食器洗浄乾燥機や床下収納を完備。



一日の疲れを癒す快適爽快バスルーム
浴室TVや浴室乾燥機等、充実の設備も完備。



キッチンから洗面室へ直接動ける
動線は、家事をするのにとっても便利です。



温水洗浄便座付き
多機能トイレは
1階・2階に設置