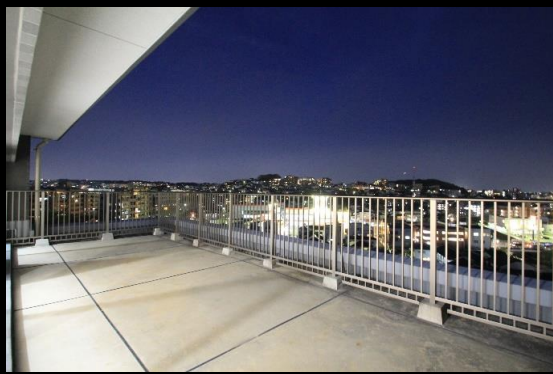


平成26年完成の築浅物件

専有面積 **108**m²超の**4**LDK東南角部屋
ルーフバルコニー付 新登場!



大理石調のフロアが施された豪華リビングルーム



上質なタイル貼の、とても綺麗な建物です

物件種目	売マンション		
物件名	ハートリーフ友泉亭		
交通	西鉄バス 友泉亭バス停 徒歩2分 西鉄バス 友泉中学校前 徒歩4分		
間取り	4LDK		
価格	4,980万円		
所在地	福岡市城南区友泉亭1-15		
建物	構造	鉄筋コンクリート造	
	規模	12階建10階部分	
	専有面積	108.17m ²	バルコニー 33.86m ²
	ルーフバルコニー	30.45m ²	使用料 300円
総戸数	87戸	築年月	平成26年7月
管理費	6,500円	修繕積立費	7,000円
現況	空室	入居日	即可能
駐車場	空き有(要 随時確認)		

まるで
高級ホテルのロビーの様な
豪華エントランスホール



車寄せのある
豪華アプローチ



便利な買い物施設も身近に揃う!



イオンスタイル笹丘店
徒歩 **6**分



レッドキャベツ/セリア
徒歩 **2**分

長尾小学校/友泉中学校区



福岡県宅地建物取引業協会会員 福岡県知事(2) 第17347号

ファミリータイプマンションの売買専門店

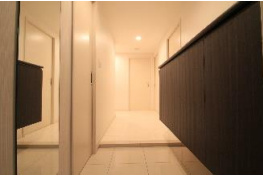


〒812-0013 福岡市博多区博多駅東2-17-5-5F

福岡マンション市場

TEL 092-260-8228 FAX 092-260-8229

取引形態
売主



玄関には大容量のシューズボックスを設置
アウトドアグッズ等の収納にも便利です



リビングに隣接する琉球畳を施した和室
襖を開放するとリビングと一体となった広々空間に！



爽快！まさに空中庭園とも言える
ルーフバルコニーとパノラマ眺望



充実の水回り設備



一日の疲れを癒す1620サイズの、快適広々バスルーム
浴室乾燥機等、充実の設備も完備。



3面鏡タイプの洗面台
鏡の裏は豊富な収納



手洗いカウンター
温水洗浄便座付き
多機能トイレ



シックで高級感あふれるデザイン性に優れたシステムキッチン
食器洗浄乾燥機を設置。大容量の食品庫、勝手口にも面した機能的なキッチンです



約20.2帖の広々リビング
床暖房も完備しています

共用施設も充実



電動自動車用の充電スポットを
敷地内に備えています



多目的集会室に面した
プレイロット。