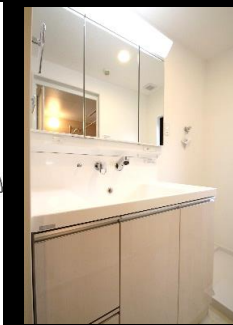
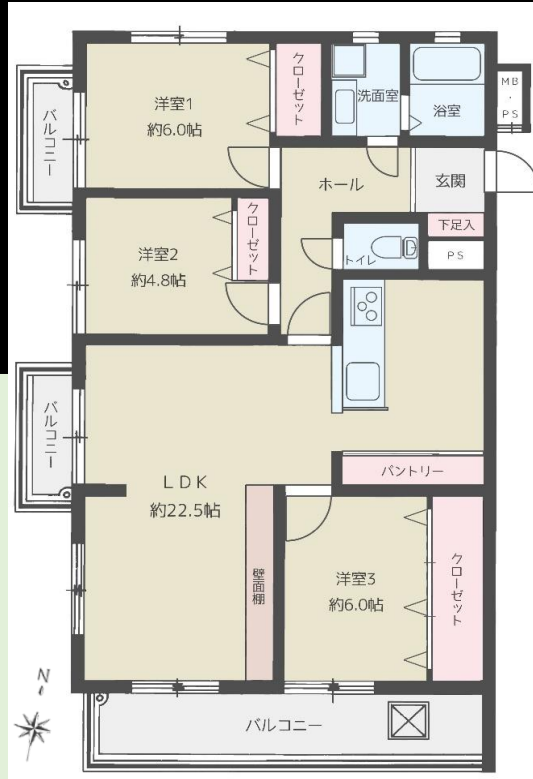
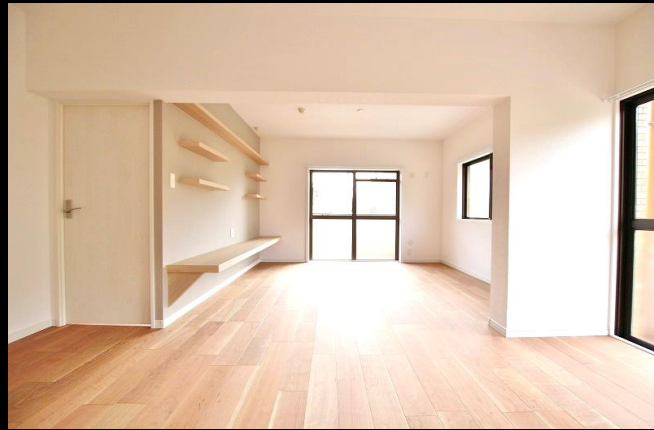


浄水通りから一步入った羨望の立地！  
フルリフォーム済！ピカピカの3LDK角部屋新登場！！



地下鉄七隈線  
薬院大通駅  
徒歩3分！

平尾小  
平尾中校区



物件種目	売りマンション		
物件名	ロイヤルマンション浄水		
交通	地下鉄薬院大通駅 徒歩3分 西鉄天神大牟田線 薬院駅 徒歩8分		
間取り	3LDK		
価格	3,080万円		
所在地	福岡市中央区薬院4-10-33		
建物	構造	鉄筋コンクリート	
	規模	4階建て2階部分	
	専有面積	87.67㎡	バルコニー 14.94㎡
築年月	昭和57年1月		
総戸数	28戸		
管理費	10,600円		
修繕積立費	13,200円		
駐車場	空無し		
現況	空室		
入居日	即可能		
備考	<p>充実のリフォーム内容</p> <ul style="list-style-type: none"> <li style="width: 50%;">●キッチン交換</li> <li style="width: 50%;">●浴室交換</li> <li style="width: 50%;">●洗面台交換</li> <li style="width: 50%;">●トイレ交換</li> <li style="width: 50%;">●フローリング貼</li> <li style="width: 50%;">●クロス貼替</li> <li style="width: 50%;">●CF貼替</li> <li style="width: 50%;">●建具交換</li> <li style="width: 50%;">●給湯器交換</li> <li style="width: 50%;">●下足入交換</li> </ul>		

福岡県宅地建物取引業協会会員 福岡県知事(2) 第17347号



ファミリータイプマンションの売買専門店  
福岡マンション市場

〒812-0013 福岡市博多区博多駅東2-17-5 5F

TEL 092-260-8228  
FAX 092-260-8229

取引形態  
専任媒介