



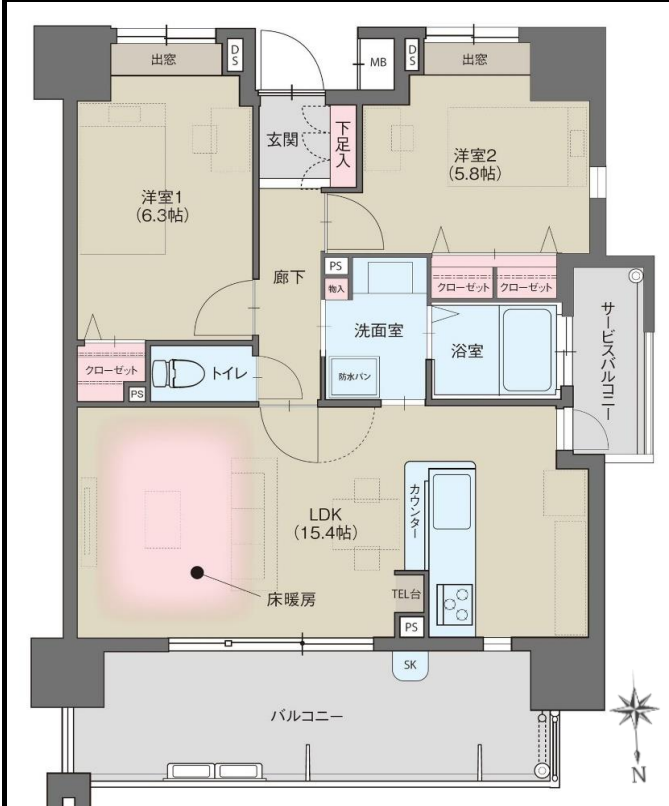
平成22年完成の築浅美邸！ 12階 眺望も自慢のお部屋です



ご見学予約受付中



高級ホテルのロビーのような
豪華エントランスホール

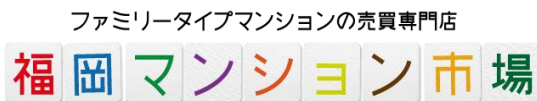


| | | | |
|-------|---|-----------|--------------|
| 物件種目 | 売りマンション | | |
| 物件名 | モントーレヴェルキューブシティ福岡空港駅 | | |
| 交通 | 地下鉄 福岡空港駅 徒歩9分 | | |
| 間取り | 2LDK | | |
| 価格 | 2,290万円 | | |
| 所在地 | 糟屋郡志免町別府西3-14-1 | | |
| 建物 | 構造 | 鉄筋コンクリート造 | |
| | 規模 | 14階建12階部分 | |
| | 専有面積 | 59.98㎡ | バルコニー 16.87㎡ |
| 築年月 | 平成22年2月 | | |
| 総戸数 | 259戸 | | |
| 管理費 | 6,600円 | | |
| 修繕積立費 | 4,800円 | | |
| 駐車場 | 空き有 | | |
| 現況 | 空室 | | |
| 入居日 | 相談 | | |
| 備考 |  | | |



福岡県宅地建物取引業協会会員 福岡県知事(2) 第17347号

〒812-0013 福岡県福岡市博多区博多駅東2丁目17-5A.R.Kビル5F



TEL 092-260-8228
FAX 092-260-8229

取引形態
売主